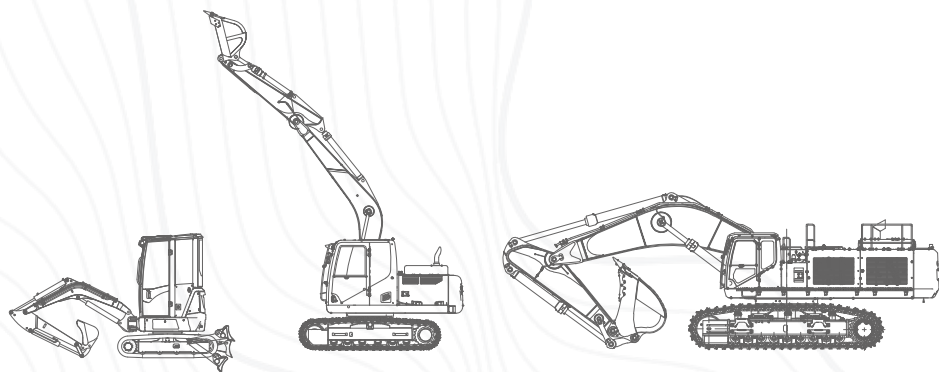


# ЭКСКАВАТОРЫ



## SUNWARD



Компания Sunward Intelligent Equipment Group была основана в 1999 году под руководством профессора Хэ Цинхуа из Центрального Южного университета. В настоящее время компания является международной группой предприятий и обладает весомым авторитетом в стране и за рубежом, с зарегистрированной компанией – Sunward Intelligent Equipment Co., Ltd. с штаб-квартирой в городе Чанша. Это одно из ведущих предприятий Китая по производству буровой, горнодобывающей, строительной и погрузочной техники, а также техники специального назначения. Компания входит в топ-50 мировых производителей инженерного оборудования, а также включена в список 50 ведущих интеллектуальных производственных предприятий Китая.



Компания успешно разработала более 200 продуктов для более чем 10 отраслей промышленности, включая широкий спектр экскаваторов, современное буровое оборудование, специальное оборудование, горнодобывающее оборудование, подъемные механизмы, гидравлические компоненты и авиационное оборудование. Высококачественная, высокопроизводительная продукция экспортируется в более чем 100 стран мира.



### **17 сентября 2020 года**

**Си Цзиньпин, Генеральный секретарь ЦК КПК, Председатель Госсовета и Председатель Центральной военной комиссии, во время посещения компании Sunward заявил:** *«Я глубоко впечатлен вашим инновационным духом. Инновационность – важнейшее качество ведения бизнеса и обязательное условие для преодоления препятствий в будущем. Ключевые технологии должны быть в наших руках, а производство – также в наших руках».*



## Мини-экскаватор SWE08B

Отличается высоким соотношением мощности к весу, надежностью, интуитивно понятным управлением и превосходной защитой для водителя (TOPS). Благодаря малым габаритам его легко транспортировать на любую строительную площадку, и размещать в помещении на хранение. Модель идеально подходит для работы в труднодоступных местах.

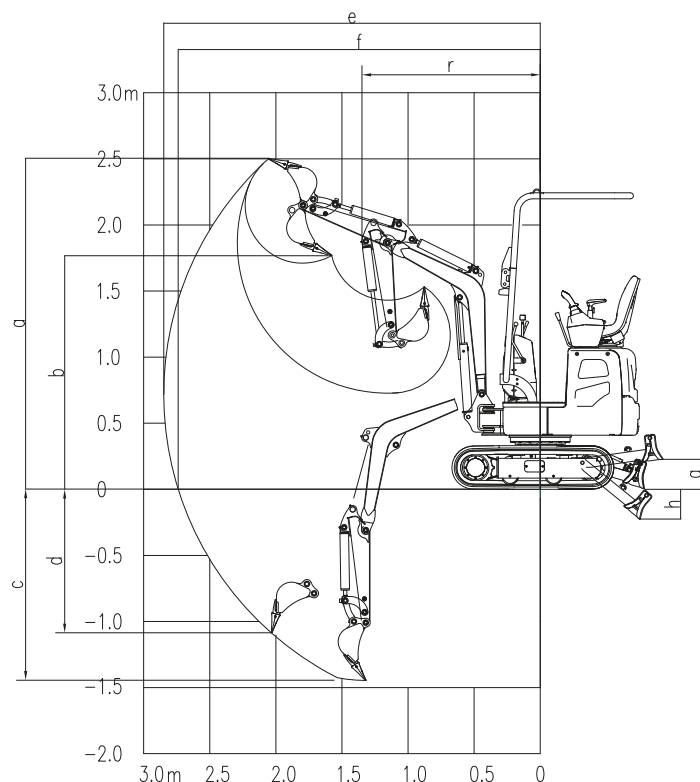
- ▶ Высокопроизводительный двигатель с низким уровнем шума и вибрации.
- ▶ Раздвижные гусеницы: ширина может быть увеличена с 750 мм до 1000 мм.
- ▶ Лёгкое повседневное обслуживание за счет грамотного размещения комплектующих.



# SWE08B

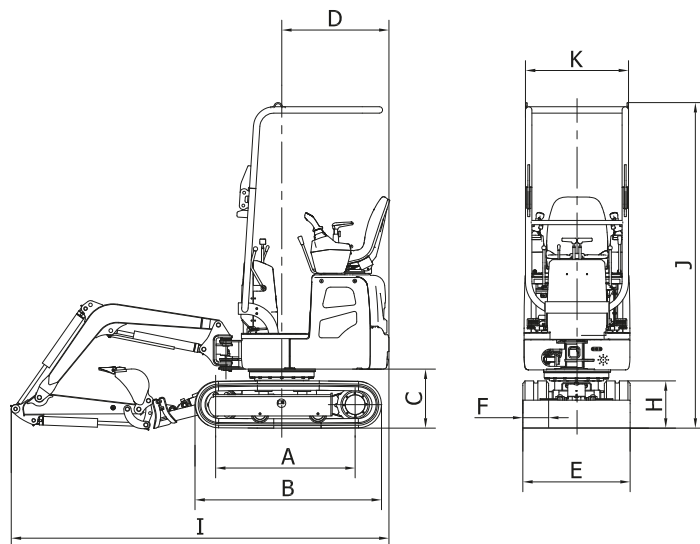
## Параметры производительности

Габариты, мм		2640×750×2250
Рабочий вес, т	С резиновыми гусеницами	1,01
	Со стальными гусеницами	—
Объём стандартного ковша, м <sup>3</sup>		0,022
Усилие копания ковша, кН		9,4
Усилие копания стрелы, кН		5,8
Макс. тяговое усилие, кН		8,3
Угол отклонения стрелы (право/лево)		53/73
Скорость движения (макс./мин.), км/ч		2,9/1,5
Угол преодолеваемого подъёма		30
Давление на грунт, кПа		24,5
Скорость поворота платформы, об/мин		8,2
Двигатель	Бренд	YANMAR
	Модель	2TNV70-PSU (Euro V)
	Тип	4-тактный, рядный, водяное охлаждение
	Объём, л	0,57
	Мощность, кВт/об/мин	7,2/2400
Объём топливного бака, л		10
Первичный насос	Тип	3 объединённых шестеренчатых насоса
	Номинальный поток, л/мин	9,6
Давление главного предохранительного клапана, МПа		16
Объём гидравлического бака, л		9,5



## Рабочий диапазон

Длина стрелы		мм	1350
Длина рукояти		мм	700
a	Макс. высота копания	мм	2505
b	Макс. высота разгрузки	мм	1770
c	Макс. глубина копания	мм	1450
d	Макс. вертикальная глубина копания	мм	1085
e	Макс. радиус копания	мм	2850
f	Макс. вылет копания (на уровне земли)	мм	2740
g	Макс. высота подъёма отвала	мм	225
h	Макс. заглубливание отвала	мм	225
r	Мин. радиус поворота	мм	1350
Габариты отвала (Д×Ш)		мм	1000×197



## Габариты

A	Опорная длина гусеницы	мм	975	G	Дорожный просвет	мм	130
B	Длина гусеничного хода	мм	1300	H	Высота гусеницы	мм	330
C	Высота до противовеса	мм	420	I	Габаритная длина	мм	2640
D	Радиус поворота хвостовой части платформы	мм	750	J	Габаритная высота (до крыши кабины)	мм	2250
E	Ширина ходовой части	мм	750/1000	K	Ширина верхней части кабины	мм	740
F	Ширина башмака гусеницы	мм	180				

★ Вышеуказанные параметры могут отличаться в связи с обновлением продукта.

## Мини-экскаватор SWE18UF

- ▶ Оснащён функцией автоматического переключения передач и пилотным гидравлическим управлением в сочетании с чувствительной к нагрузке системой, что делает работу более точной и скоординированной.
- ▶ Удобное расположение компонентов для облегчения технического обслуживания двигателя.
- ▶ Открытая кабина водителя соответствует сертификационным требованиям TOPS и FOPS, имеет большой обзор, надёжна и безопасна в эксплуатации.



# SWE18UF

## Параметры производительности

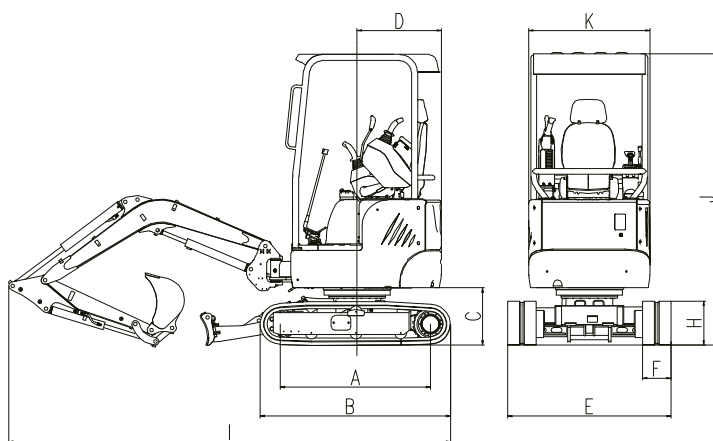
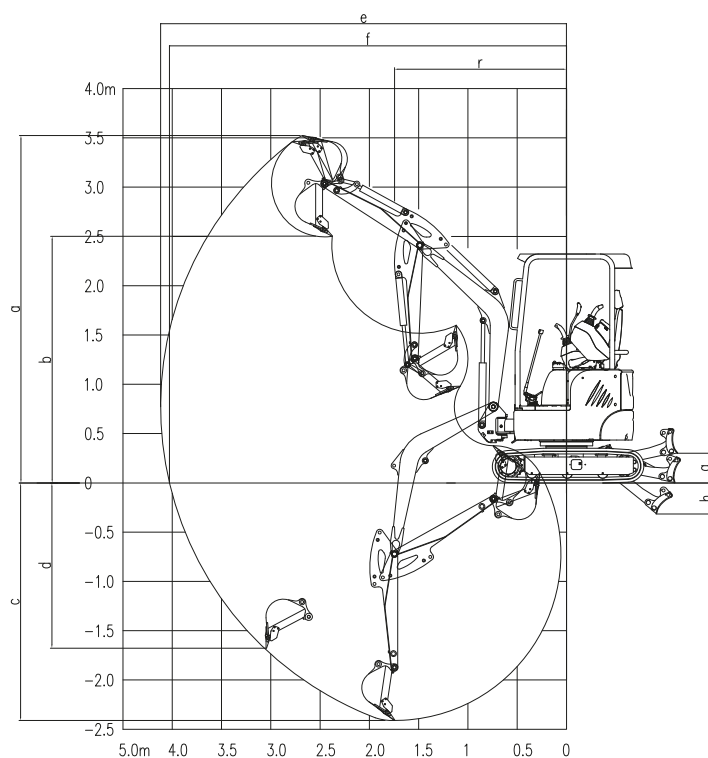
Габариты, мм		3582×990×2350	
Рабочий вес, т	С резиновыми гусеницами	1,88	
	Со стальными гусеницами	—	
Объём стандартного ковша, м <sup>3</sup>		0,04	
Усилие копания ковша, кН		21	
Усилие копания стрелы, кН		12	9,83
Макс. тяговое усилие, кН		16,7	
Угол отклонения стрелы (право/лево)		49/71°	
Скорость движения (макс./мин.), км/ч		3,5/2	
Угол преодолеваемого подъёма		30°	
Давление на грунт, кПа		30,3	
Скорость поворота платформы, об/мин		10	
Двигатель	Бренд	YANMAR	KUBOTA
	Модель	3TNV80-SSU (Euro V) 3TNV80F-SSSU (US IV)	D1105 (Euro V/US IV)
	Тип	4-тактный, рядный, водяное охлаждение	
	Объём, л	1,1	
	Мощность, кВт/об/мин	13,4/2200	14/2200
Объём топливного бака, л		24,6	
Первичный насос	Тип	1 регулируемый поршневой насос	
	Номинальный поток, л/мин	51	
Давление главного предохранительного клапана, МПа		24,5	
Объём гидравлического бака, л		18,6	

## Рабочий диапазон

Длина рукояти		мм	1150
a	Макс. высота копания	мм	3525
b	Макс. высота разгрузки	мм	2500
c	Макс. глубина копания	мм	2410
d	Макс. вертикальная глубина копания	мм	1675
e	Макс. радиус копания	мм	4120
f	Макс. вылет копания (на уровне земли)	мм	4030
g	Макс. высота подъёма отвала	мм	235
h	Макс. заглубление отвала	мм	300
r	Мин. радиус поворота	мм	1745
Габариты отвала (Д×Ш)		мм	1320×267

## Габариты

A	Опорная длина гусеницы	мм	1210	G	Дорожный просвет	мм	160
B	Длина гусеничного хода	мм	1540	H	Высота гусеницы	мм	352
C	Высота до противовеса	мм	436	I	Габаритная длина	мм	3582
D	Радиус поворота хвостовой части платформы	мм	680	J	Габаритная высота (до крыши кабины)	мм	2350
E	Ширина ходовой части	мм	990/1320	K	Ширина верхней части кабины	мм	990
F	Ширина башмака гусеницы	мм	230				



★ Вышеуказанные параметры могут отличаться в связи с обновлением продукта.

## Мини-экскаватор SWE20F

- ▶ Используется пилотный метод гидравлического управления, а для передвижения предусмотрена функция автоматического изменения скорости.
- ▶ Усиленный цельнолитой оголовок поворотной рукояти обеспечивает более долговечную, надёжную и безопасную эксплуатацию.
- ▶ Просторная и удобная кабина с большим рабочим пространством, 5-дюймовым ЖК-дисплеем и амортизирующим сидением.
- ▶ Благодаря конструкции откидного сиденья обслуживание электрических компонентов становится более удобным.

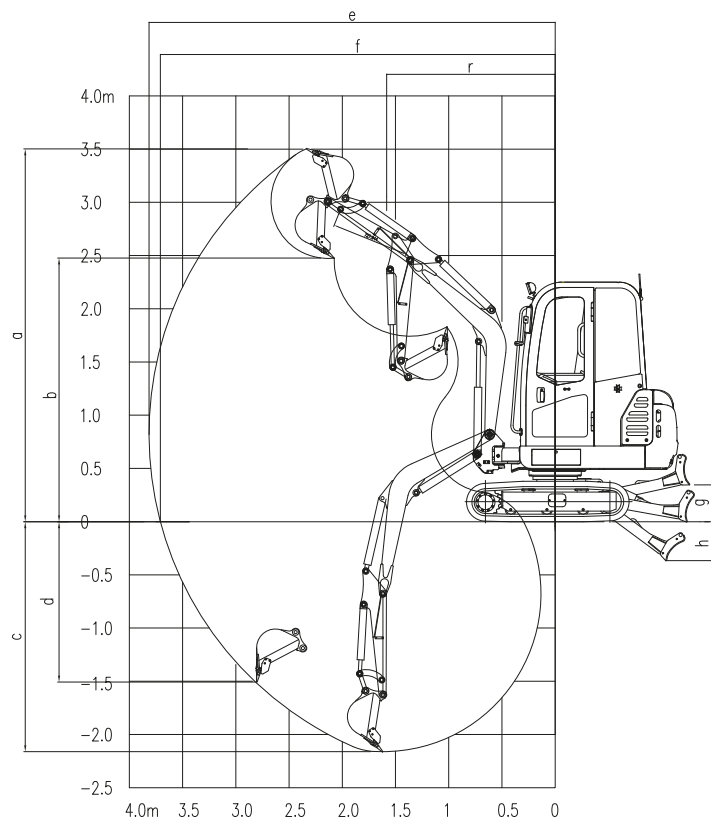
*Для клиентов доступны закрытые и открытые кабины, соответствующие стандарту FOPS и TOPS для обеспечения безопасности оператора.*



# SWE20F

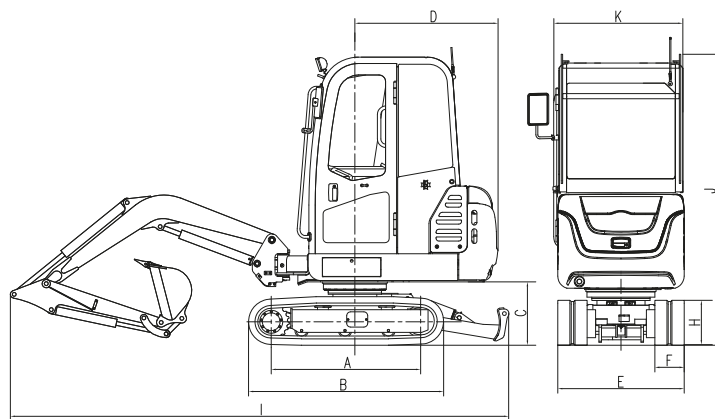
## Параметры производительности

Габариты, мм		3903×990×2234
Рабочий вес, т	С резиновыми гусеницами	1,94
	Со стальными гусеницами	—
Объём стандартного ковша, м <sup>3</sup>		0,04
Усилие копания ковша, кН		22,7
Усилие копания стрелы, кН		9,8
Макс. тяговое усилие, кН		18,1
Угол отклонения стрелы (право/лево)		50/75°
Скорость движения (макс./мин.), км/ч		3,5/2
Угол преодолеваемого подъёма		30°
Давление на грунт, кПа		30
Скорость поворота платформы, об/мин		10
Двигатель	Бренд	YANMAR
	Модель	3TNV80-SSU(Euro V) 3TNV80F-SSSU(US IV)
	Тип	4-тактный, рядный, водяное охлаждение
	Объём, л	1,267
	Мощность, кВт/об/мин	13,4/2200
Объём топливного бака, л		23
Первичный насос	Тип	2 регулируемых поршневых насоса, 1 шестеренчатый насос и 1 контрольный насос
	Номинальный поток, л/мин	2×21+13+6
Давление главного предохранительного клапана, МПа		21/16
Объём гидравлического бака, л		35



## Рабочий диапазон

Длина стрелы	мм	1800
Длина рукояти	мм	1150
a Макс. высота копания	мм	3770
b Макс. высота разгрузки	мм	2720
c Макс. глубина копания	мм	2380
d Макс. вертикальная глубина копания	мм	1870
e Макс. радиус копания	мм	4040
f Макс. вылет копания (на уровне земли)	мм	3945
g Макс. высота подъёма отвала	мм	295
h Макс. заглубление отвала	мм	360
r Мин. радиус поворота	мм	1580
Габариты отвала (Д×Ш)	мм	1360×267



## габариты

A	Опорная длина гусеницы	мм	1210	G	Дорожный просвет	мм	160
B	Длина гусеничного хода	мм	1540	H	Высота гусеницы	мм	352
C	Высота до противовеса	мм	460	I	Габаритная длина	мм	3903
D	Радиус поворота хвостовой части платформы	мм	1120	J	Габаритная высота (до крыши кабины)	мм	2234
E	Ширина ходовой части	мм	990/1360	K	Ширина верхней части кабины	мм	990
F	Ширина башмака гусеницы	мм	230				

★ Вышеуказанные параметры могут отличаться в связи с обновлением продукта.

## Мини-экскаватор SWE25F

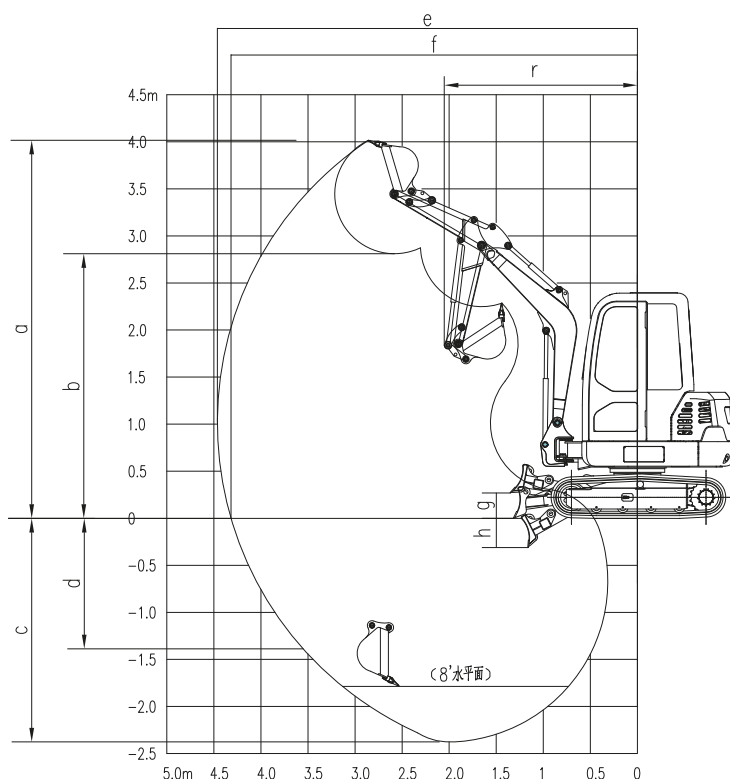
- ▶ Функция автоматического переключения высоких и низких оборотов.
- ▶ Оголовок и поворотная рукоять, а также тяга ковша имеют целостную отливку, что повышает прочность всей машины.
- ▶ Просторная и удобная кабина каркасного типа, соответствующая требованиям сертификации безопасности FOPS/TOPS, для комфорта водителя оснащена амортизирующим сидением, радио, подстаканниками.
- ▶ Капот может быть полностью открыт для удобства ежедневного осмотра и технического обслуживания. В левой нижней части платформы имеется дверца для технического обслуживания и ремонта многозаходного клапана.



# SWE25F

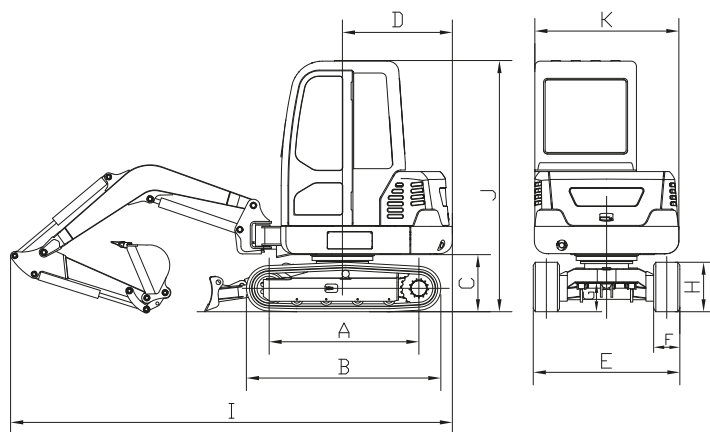
## Параметры производительности

Габариты, мм		4262×1500×2400
Рабочий вес, т	С резиновыми гусеницами	2,64
	Со стальными гусеницами	—
Объём стандартного ковша, м <sup>3</sup>		0,08
Усилие копания ковша, кН		24
Усилие копания стрелы, кН		14
Макс. тяговое усилие, кН		25
Угол отклонения стрелы (право/лево)		54/66
Скорость движения (макс./мин.), км/ч		4,4/2,6
Угол преодолеваемого подъёма		30
Давление на грунт, кПа		25
Скорость поворота платформы, об/мин		9
Двигатель	Бренд	YANMAR
	Модель	3TNV80-PSU(Euro V) 3TNV80F-SPSU(US IV)
	Тип	4-тактный, рядный, водяное охлаждение
	Объём, л	1,267
	Мощность, кВт/об/мин	14,6/2400
Объём топливного бака, л		42,5
Первичный насос	Тип	1 регулируемый поршневой насос
	Номинальный поток, л/мин	77
Давление главного предохранительного клапана, МПа		24,5
Объём гидравлического бака, л		30



## Рабочий диапазон

Длина стрелы	мм	2050
Длина рукояти	мм	1350
a	Макс. высота копания	мм 4445
b	Макс. высота разгрузки	мм 3110
c	Макс. глубина копания	мм 2705
d	Макс. вертикальная глубина копания	мм 1533
e	Макс. радиус копания	мм 4845
f	Макс. вылет копания (на уровне земли)	мм 4715
g	Макс. высота подъёма отвала	мм 270
h	Макс. заглубление отвала	мм 310
r	Мин. радиус поворота	мм 2143
Габариты отвала (Д×Ш)		мм 1500×325



## Габариты

A	Опорная длина гусеницы	мм	1560	G	Дорожный просвет	мм	280
B	Длина гусеничного хода	мм	1990	H	Высота гусеницы	мм	473
C	Высота до противовеса	мм	546	I	Габаритная длина	мм	4262
D	Радиус поворота хвостовой части платформы	мм	1050	J	Габаритная высота (до крыши кабины)	мм	2400
E	Ширина ходовой части	мм	1500	K	Ширина верхней части кабины	мм	1380
F	Ширина башмака гусеницы	мм	300				

★ Вышеуказанные параметры могут отличаться в связи с обновлением продукта.

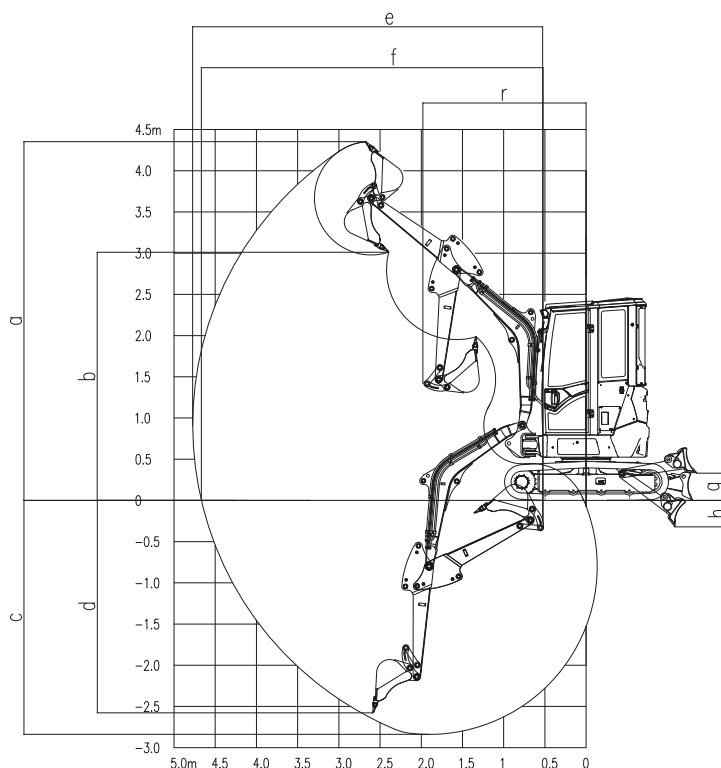
## Мини-экскаватор SWE25UF

- ▶ Для обеспечения координации и плавности управления идеально подобраны мощность и гидравлическая система.
- ▶ Кабина водителя имеет широкий обзор. Эргономичная приборная панель может отображать информацию, позволяющую оператору в режиме реального времени следить за состоянием оборудования.
- ▶ Для облегчения осмотра и обслуживания различных деталей предусмотрено широкое раскрытие дверей технического отсека.

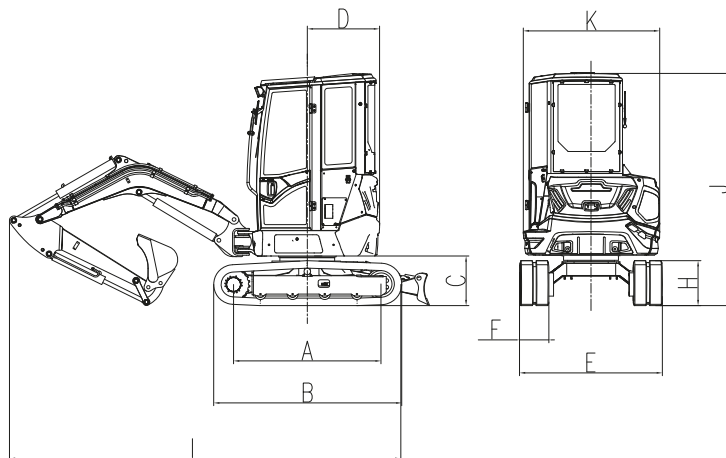
*Закрытая или открытая кабина может быть выбрана в зависимости от различных условий работы и желания пользователя.*



Параметры производительности			
Габариты, мм		4140×1500×2455	
Рабочий вес, т	С резиновыми гусеницами	2,64	
	Со стальными гусеницами	—	
Объём стандартного ковша, м <sup>3</sup>		0,08	
Усилие копания ковша, кН		24	
Усилие копания стрелы, кН		14	
Макс. тяговое усилие, кН		30,7	
Угол отклонения стрелы (право/лево)		50/65	
Скорость движения (макс./мин.), км/ч		4,4/2,6	
Угол преодолеваемого подъёма		30	
Давление на грунт, кПа		25,1	
Скорость поворота платформы, об/мин		9	
Двигатель	Бренд	YANMAR	KUBOTA
	Модель	3TNV80-PSU (Euro V) 3TNV80F-SPSU (US IV)	D1105 (Euro V / US IV)
	Тип	4-тактный, рядный, водяное охлаждение	
	Объём, л	1,267	1,1
	Мощность, кВт/об/мин	14,6/2400	15,4 /2400
	Объём топливного бака, л	26	
Первичный насос	Тип	2 регулируемых поршневых насоса, 1 шестеренчатый насос	
	Номинальный поток, л/мин	2×28,8+19,2+6,5	
Давление главного предохранительного клапана, МПа		2×23,5+19	
Объём гидравлического бака, л		24	



Рабочий диапазон			
Длина стрелы		мм	2050
Длина рукоятки		мм	1350
a	Макс. высота копания	мм	4355
b	Макс. высота разгрузки	мм	3010
c	Макс. глубина копания	мм	2840
d	Макс. вертикальная глубина копания	мм	2580
e	Макс. радиус копания	мм	4775
f	Макс. вылет копания (на уровне земли)	мм	4670
g	Макс. высота подъёма отвала	мм	330
h	Макс. заглубление отвала	мм	320
r	Мин. радиус поворота	мм	1980
Габариты отвала (Д×Ш)		мм	1500×325



Габариты							
A	Опорная длина гусеницы	мм	1560	G	Дорожный просвет	мм	310
B	Длина гусеничного хода	мм	1990	H	Высота гусеницы	мм	475
C	Высота до противовеса	мм	525	I	Габаритная длина	мм	4140
D	Радиус поворота хвостовой части платформы	мм	765	J	Габаритная высота (до крыши кабины)	мм	2455
E	Ширина ходовой части	мм	1500	K	Ширина верхней части кабины	мм	1450
F	Ширина башмака гусеницы	мм	300				

★ Вышеуказанные параметры могут отличаться в связи с обновлением продукта.

## Мини-экскаватор SWE35UF

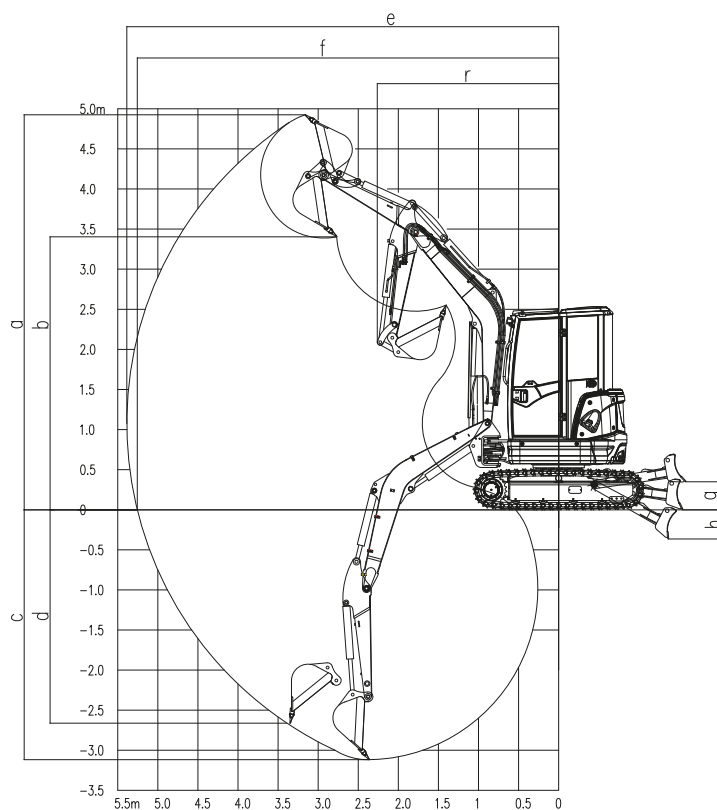
- ▶ Благодаря нулевому выносу задней части и поворотной рукояти можно добиться превосходной синергетической работы.
- ▶ Двигатель полностью изолирован от салона, что обеспечивает тишину в кабине.
- ▶ Просторный салон с широким обзором оснащён системой кондиционирования и амортизирующим сиденьем, что обеспечивает комфортные условия для оператора.

*Доступны различные опции и конфигурации. Можно выбрать закрытые и открытые кабины. Кроме того, клиенты могут выбрать длинные и короткие тяги для ковшей, а также множество специальных конфигураций ковшей для различных условий работы.*



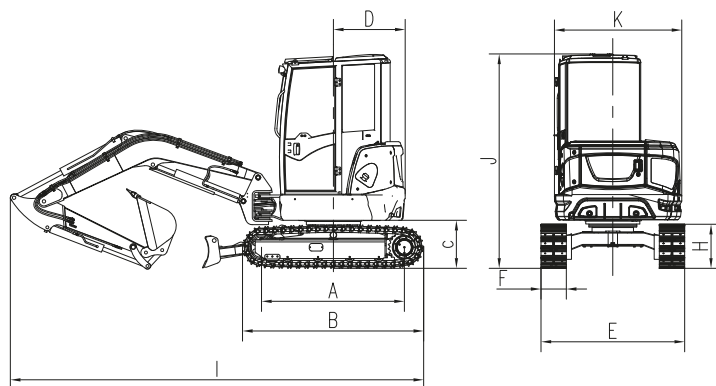
## Параметры производительности

Габариты, мм	4890×1700×2555	
Рабочий вес, т	С резиновыми гусеницами	3,75
	Со стальными гусеницами	3,85
Объём стандартного ковша, м <sup>3</sup>	0,11	
Усилие копания ковша, кН	31,8	
Усилие копания стрелы, кН	19,8/18	
Макс. тяговое усилие, кН	33,2	
Угол отклонения стрелы (право/лево)	44/72	
Скорость движения (макс./мин.), км/ч	4/2,3	
Угол преодолеваемого подъёма	30	
Давление на грунт, кПа	34	
Скорость поворота платформы, об/мин	9,5	
Двигатель	Бренд	KUBOTA
	Модель	D1703 (Euro V/US IV)
	Тип	3-цилиндровый, 4-тактный, водяное охлаждение
	Объём, л	1,647
	Мощность, кВт/об/мин	18,2/2200
Объём топливного бака, л	40	
Первичный насос	Тип	1 регулируемый поршневой насос
	Номинальный поток, л/мин	1×88
Давление главного предохранительного клапана, МПа	24,5	
Объём гидравлического бака, л	41	



## Рабочий диапазон

Длина стрелы	мм	2550
Длина рукояти	мм	1550
a	Макс. высота копания	мм 5045
b	Макс. высота разгрузки	мм 3520
c	Макс. глубина копания	мм 3320
d	Макс. вертикальная глубина копания	мм 2860
e	Макс. радиус копания	мм 5575
f	Макс. вылет копания (на уровне земли)	мм 5450
g	Макс. высота подъёма отвала	мм 337
h	Макс. заглубление отвала	мм 376
r	Мин. радиус поворота	мм 2322
Габариты отвала (Д×Ш)		мм 1700×366



## Габариты

A	Опорная длина гусеницы	мм	1670	G	Дорожный просвет	мм	270
B	Длина гусеничного хода	мм	2163	H	Высота гусеницы	мм	521
C	Высота до противовеса	мм	590	I	Габаритная длина	мм	4890
D	Радиус поворота хвостовой части платформы	мм	850	J	Габаритная высота (до крыши кабины)	мм	2505
E	Ширина ходовой части	мм	1700	K	Ширина верхней части кабины	мм	1505
F	Ширина башмака гусеницы	мм	300				

★ Вышеуказанные параметры могут отличаться в связи с обновлением продукта.

## Компактный экскаватор SWE60E

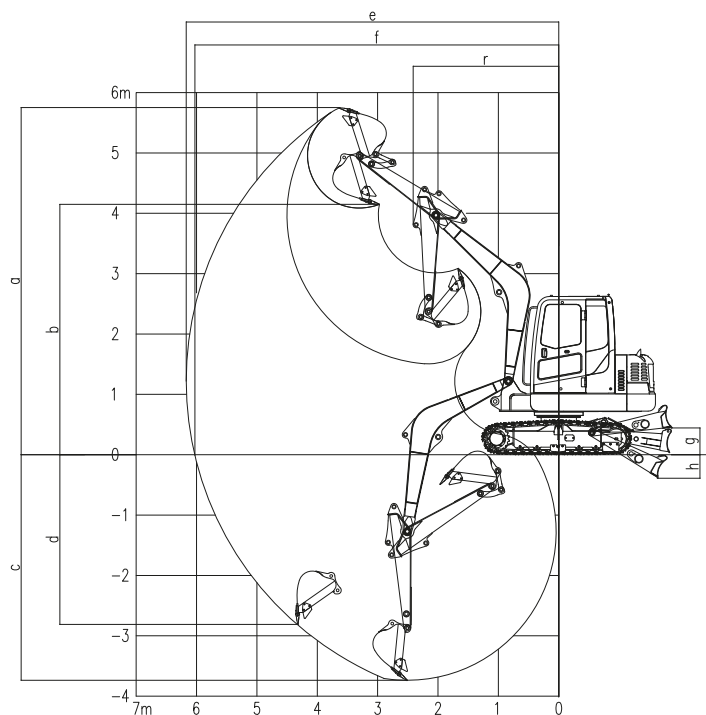
- ▶ Мощный двигатель с высоким крутящим моментом, а также стабильной производительностью, что повышает эффективность работы.
- ▶ Для быстрой и скоординированной работы используется чувствительная к нагрузке система. Главный клапан большого диаметра позволяет снизить потерю давления.
- ▶ Для более плавного запуска и остановки машины поворотное устройство оснащено тормозным механизмом.
- ▶ Кабина соответствует требованиям сертификации TOPS и ROPS для обеспечения безопасности оператора.
- ▶ Капот можно широко открывать спереди и сзади, чтобы обеспечить удобный доступ к различным деталям и узлам, для осмотра и ремонта.



# SWE60E

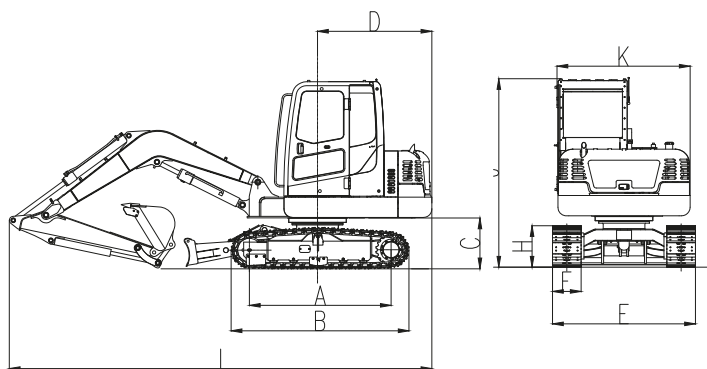
## Параметры производительности

Габариты, мм		5912×2000×2643
Рабочий вес, т	С резиновыми гусеницами	–
	Со стальными гусеницами	5,8
Объём стандартного ковша, м <sup>3</sup>		0,22
Усилие копания ковша, кН		47
Усилие копания стрелы, кН		31
Макс. тяговое усилие, кН		56
Угол отклонения стрелы (право/лево)		–
Скорость движения (макс./мин.), км/ч		4/2,4
Угол преодолеваемого подъёма		35
Давление на грунт, кПа		32,6
Скорость поворота платформы, об/мин		9,4
Двигатель	Бренд	YANMAR
	Модель	4TNV944-BVSUC(China III)
	Тип	4-цилиндровый, 4-тактный, водяное охлаждение
	Объём, л	3,05
	Мощность, кВт/об/мин	36,2/2100
Объём топливного бака, л		113
Первичный насос	Тип	1 регулируемый поршневой насос
	Номинальный поток, л/мин	158
Давление главного предохранительного клапана, МПа		25
Объём гидравлического бака, л		96



## Рабочий диапазон

Длина стрелы		мм	3000
Длина рукояти		мм	1600
a	Макс. высота копания	мм	5760
b	Макс. высота разгрузки	мм	4160
c	Макс. глубина копания	мм	3725
d	Макс. вертикальная глубина копания	мм	2800
e	Макс. радиус копания	мм	6170
f	Макс. вылет копания (на уровне земли)	мм	6027
g	Макс. высота подъёма отвала	мм	448
h	Макс. заглубление отвала	мм	390
r	Мин. радиус поворота	мм	2410
Габариты отвала (Д×Ш)		мм	2000×398



## Габариты

A	Опорная длина гусеницы	мм	1983	G	Дорожный просвет	мм	368
B	Длина гусеничного хода	мм	2490	H	Высота гусеницы	мм	581
C	Высота до противовеса	мм	718	I	Габаритная длина	мм	5912
D	Радиус поворота хвостовой части платформы	мм	1600	J	Габаритная высота (до крыши кабины)	мм	2643
E	Ширина ходовой части	мм	2000	K	Ширина верхней части кабины	мм	1850
F	Ширина башмака гусеницы	мм	400				

★ Вышеуказанные параметры могут отличаться в связи с обновлением продукта.

## Компактный экскаватор SWE60UF

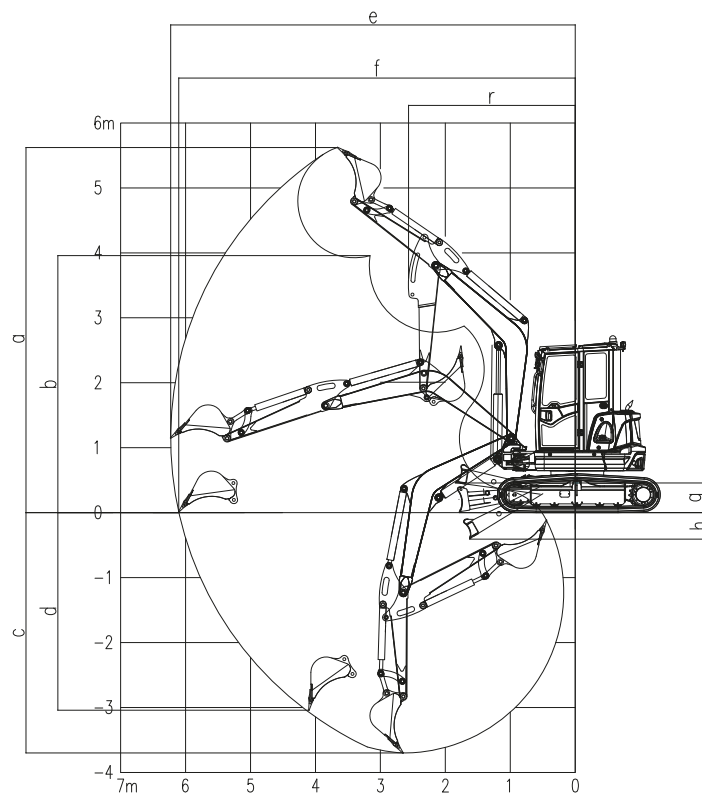
- ▶ Новая система, чувствительная к нагрузке, обеспечивает высокую мощность. Для более точной координации управления предусмотрено электрическое пропорциональное управление вспомогательным оборудованием.
- ▶ Кабина водителя эргономична и оснащена рабочей панелью с 7-дюймовым сенсорным экраном, позволяющим легко получать информацию о состоянии машины.
- ▶ Съёмные защитные детали, полностью открытый капот с правой стороны и аккуратное расположение трубопроводов облегчат любые операции по техническому обслуживанию.



# SWE60UF

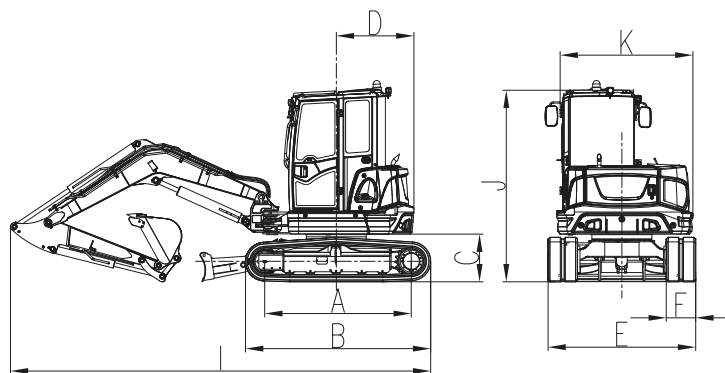
## Параметры производительности

Габариты, мм		5680×2000×2570
Рабочий вес, т	С резиновыми гусеницами	6
	Со стальными гусеницами	6
Объём стандартного ковша, м <sup>3</sup>		0,18
Усилие копания ковша, кН		47
Усилие копания стрелы, кН		31
Макс. тяговое усилие, кН		49
Угол отклонения стрелы (право/лево)		47/64
Скорость движения (макс./мин.), км/ч		4/2,4
Угол преодолеваемого подъёма		35
Давление на грунт, кПа		33,3
Скорость поворота платформы, об/мин		10
Двигатель	Бренд	KUBOTA
	Модель	V2607(Euro V/US IV) / V2607(Euro III)
	Тип	4-цилиндровый, 4-тактный, водяное охлаждение
	Объём, л	2,6
	Мощность, кВт/об/мин	35/2200
Объём топливного бака, л		70
Первичный насос	Тип	1 регулируемый поршневой насос
	Номинальный поток, л/мин	158,4
Давление главного предохранительного клапана, МПа		25
Объём гидравлического бака, л		70



## Рабочий диапазон

Длина стрелы		мм	2900
Длина рукояти		мм	1600
a	Макс. высота копания	мм	5593
b	Макс. высота разгрузки	мм	3965
c	Макс. глубина копания	мм	3690
d	Макс. вертикальная глубина копания	мм	3169
e	Макс. радиус копания	мм	6239
f	Макс. вылет копания (на уровне земли)	мм	6115
g	Макс. высота подъёма отвала	мм	400
h	Макс. заглубление отвала	мм	436
r	Мин. радиус поворота	мм	2557
Габариты отвала (Д×Ш)		мм	2000×390



## Габариты

A	Опорная длина гусеницы	мм	1984	G	Дорожный просвет	мм	330
B	Длина гусеничного хода	мм	2489	H	Высота гусеницы	мм	590
C	Высота до противовеса	мм	640	I	Габаритная длина	мм	5680
D	Радиус поворота хвостовой части платформы	мм	1050	J	Габаритная высота (до крыши кабины)	мм	2570
E	Ширина ходовой части	мм	2000	K	Ширина верхней части кабины	мм	1845
F	Ширина башмака гусеницы	мм	400				

★ Вышеуказанные параметры могут отличаться в связи с обновлением продукта.

## Компактный экскаватор SWE80E9

- ▶ Мощный двигатель оснащён чувствительной к нагрузке системой. Потребляемая мощность может регулироваться с помощью главного электрического насоса.
- ▶ Кабина комфортабельна и безопасна, что соответствует требованиям сертификации TOPS и ROPS, имеет широкий обзор и оснащена амортизирующим сиденьем, которое можно регулировать для облегчения работы оператора.
- ▶ Лёгкий доступ с обеих сторон экскаватора для осмотра и технического обслуживания различных деталей.

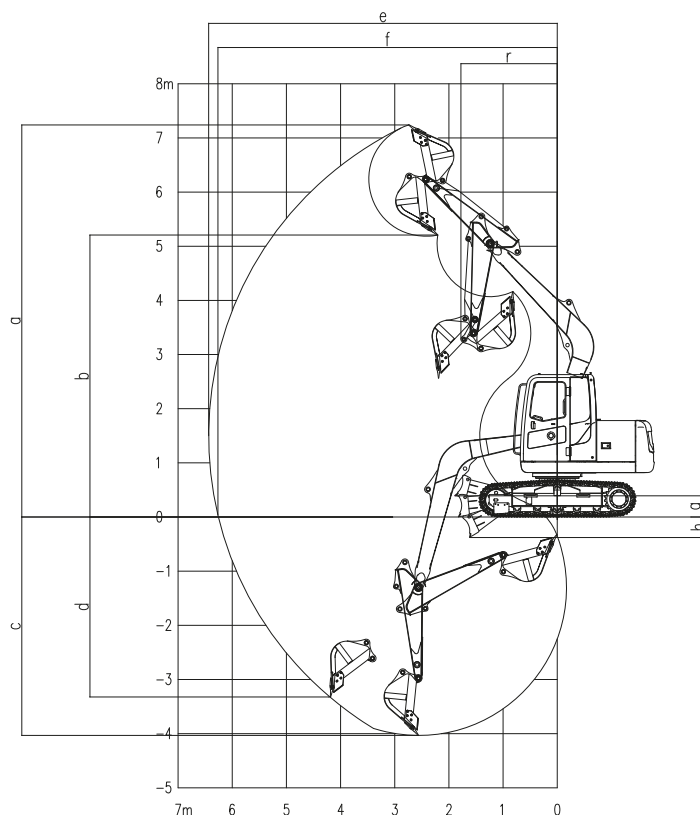
*Предварительный фильтр воздушной очистки устанавливается в стандартной комплектации для увеличения интервала технического обслуживания двигателя.*



# SWE80E9

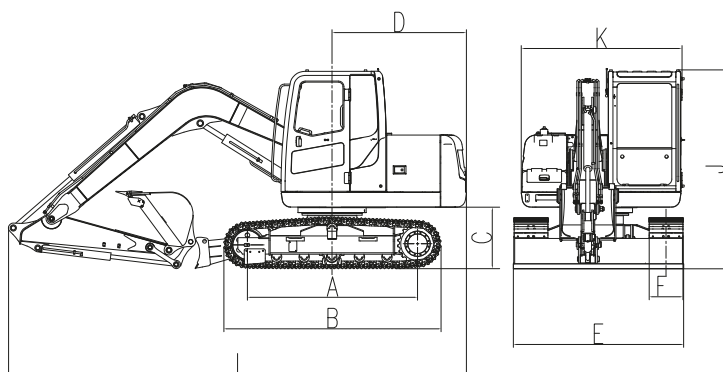
## Параметры производительности

Габариты, мм		6140×2270×2653
Рабочий вес, т	С резиновыми гусеницами	–
	Со стальными гусеницами	7,68
Объём стандартного ковша, м <sup>3</sup>		0,3
Усилие копания ковша, кН		54
Усилие копания стрелы, кН		37
Макс. тяговое усилие, кН		61
Угол отклонения стрелы (право/лево)		–
Скорость движения (макс./мин.), км/ч		4,2/2,2
Угол преодолеваемого подъёма		35
Давление на грунт, кПа		33,33
Скорость поворота платформы, об/мин		11
Двигатель	Бренд	YANMAR
	Модель	4TNV98-ZCSSUC (China III)
	Тип	4-цилиндровый, 4-тактный, водяное охлаждение
	Объём, л	3,319
	Мощность, кВт/об/мин	46,3/2200
Объём топливного бака, л		145
Первичный насос	Тип	1 регулируемый поршневой насос
	Номинальный поток, л/мин	167
Давление главного предохранительного клапана, МПа		28
Объём гидравлического бака, л		90



## Рабочий диапазон

Длина стрелы		мм	3720
Длина рукояти		мм	1680
a	Макс. высота копания	мм	7280
b	Макс. высота разгрузки	мм	5240
c	Макс. глубина копания	мм	4000
d	Макс. вертикальная глубина копания	мм	3290
e	Макс. радиус копания	мм	6440
f	Макс. вылет копания (на уровне земли)	мм	6265
g	Макс. высота подъёма отвала	мм	395
h	Макс. заглубливание отвала	мм	410
r	Мин. радиус поворота	мм	1780
Габариты отвала (Д×Ш)		мм	2270×415



## Габариты

A	Опорная длина гусеницы	мм	2270	G	Дорожный просвет	мм	400
B	Длина гусеничного хода	мм	2900	H	Высота гусеницы	мм	695
C	Высота до противовеса	мм	820	I	Габаритная длина	мм	6140
D	Радиус поворота хвостовой части платформы	мм	1800	J	Габаритная высота (до крыши кабины)	мм	2653
E	Ширина ходовой части	мм	2270	K	Ширина верхней части кабины	мм	2130
F	Ширина башмака гусеницы	мм	450				

★ Вышеуказанные параметры могут отличаться в связи с обновлением продукта.

## Компактный экскаватор SWE90UF

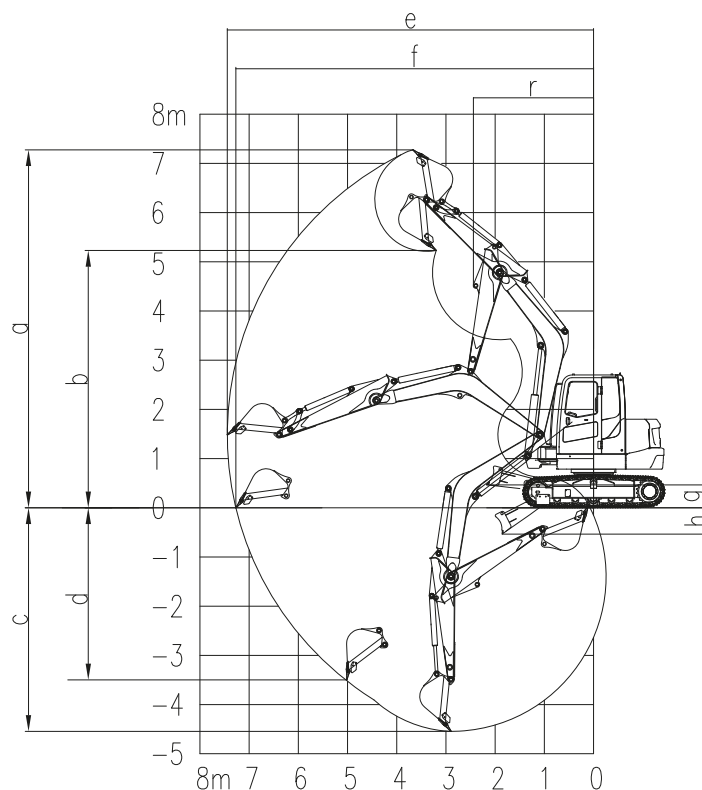
- ▶ Подвижные части стрелы и гидравлический цилиндр оснащены взрывозащищёнными клапанами для обеспечения долговечности машины.
- ▶ Новая комфортабельная кабина оснащена интеллектуальными устройствами управления, функцией запуска одним нажатием кнопки и 7-дюймовым сенсорным экраном. Кабина прошла сертификацию TOPS и ROPS.
- ▶ Обеспечен свободный доступ в двигательный отсек для облегчения внутреннего осмотра и технического обслуживания.



# SWE90UF

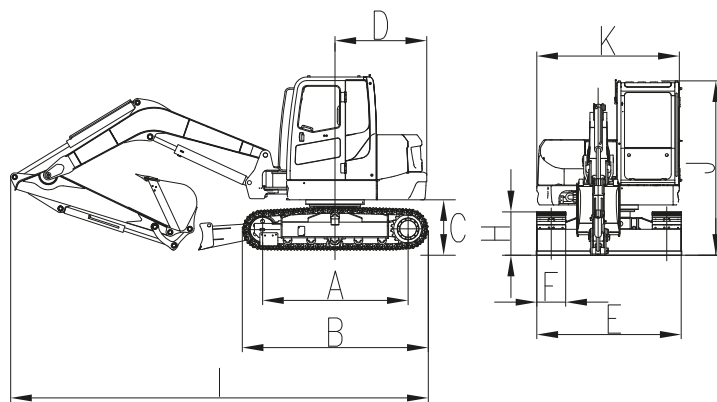
## Параметры производительности

Габариты, мм		6494×2270×2735
Рабочий вес, т	С резиновыми гусеницами	8,75
	Со стальными гусеницами	8,9
Объём стандартного ковша, м <sup>3</sup>		0,26
Усилие копания ковша, кН		63,5
Усилие копания стрелы, кН		38
Макс. тяговое усилие, кН		68
Угол отклонения стрелы (право/лево)		52/63
Скорость движения (макс./мин.), км/ч		4,7/2,7
Угол преодолеваемого подъёма		35
Давление на грунт, кПа		35,4
Скорость поворота платформы, об/мин		11,2
Двигатель	Бренд	YANMAR
	Модель	4TNV98C-SSU
	Тип	4-цилиндровый, 4-тактный, водяное охлаждение
	Объём, л	3,319
	Мощность, кВт/об/мин	46,2/2200
Объём топливного бака, л		120
Первичный насос	Тип	1 регулируемый поршневой насос
	Номинальный поток, л/мин	160
Давление главного предохранительного клапана, МПа		29



## Рабочий диапазон

Длина стрелы		мм	3400
Длина рукояти		мм	2100
a	Макс. высота копания	мм	7290
b	Макс. высота разгрузки	мм	5245
c	Макс. глубина копания	мм	4545
d	Макс. вертикальная глубина копания	мм	3485
e	Макс. радиус копания	мм	7445
f	Макс. вылет копания (на уровне земли)	мм	7270
g	Макс. высота подъёма отвала	мм	450
h	Макс. заглубление отвала	мм	485
r	Мин. радиус поворота	мм	2765
Габариты отвала (Д×Ш)		мм	2260×450



## Габариты

A	Опорная длина гусеницы	мм	2270	G	Дорожный просвет	мм	400
B	Длина гусеничного хода	мм	2900	H	Высота гусеницы	мм	678
C	Высота до противовеса	мм	800	I	Габаритная длина	мм	6494
D	Радиус поворота хвостовой части платформы	мм	1430	J	Габаритная высота (до крыши кабины)	мм	2735
E	Ширина ходовой части	мм	2250	K	Ширина верхней части кабины	мм	2220
F	Ширина башмака гусеницы	мм	450				

★ Вышеуказанные параметры могут отличаться в связи с обновлением продукта.

## Компактный экскаватор SWE135E-3H

- ▶ Главный насос большого объёма и гидравлический высоко-поточный распределитель обладают высокой эффективностью и значительной экономией энергии.
- ▶ Мощная конструкция рукояти и ковшовая планка надёжны и долговечны в эксплуатации.
- ▶ В стандартную комплектацию входит усиленный ковш объёмом 0,6 м<sup>3</sup>, который обеспечивает высокую эффективность работы и низкое сопротивление копанью.
- ▶ Машина имеет удобный доступ для технического обслуживания.

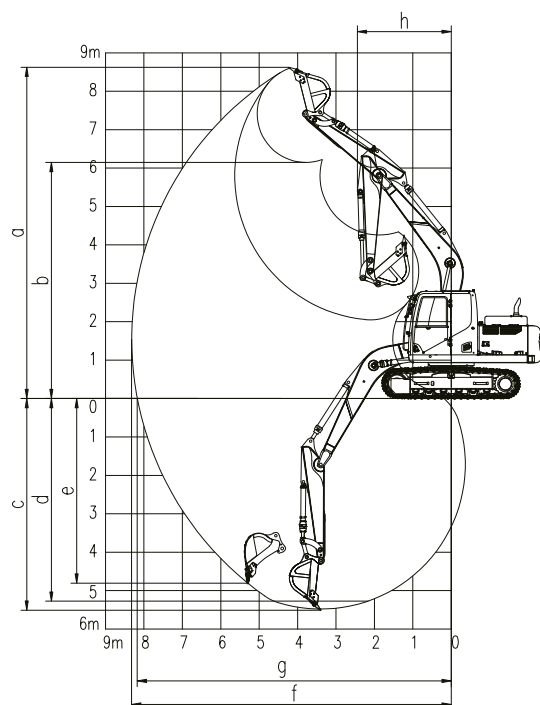
*Бульдозерный отвал и гидромолот могут быть выбраны в зависимости от условий работы.*



# SWE135E-3H

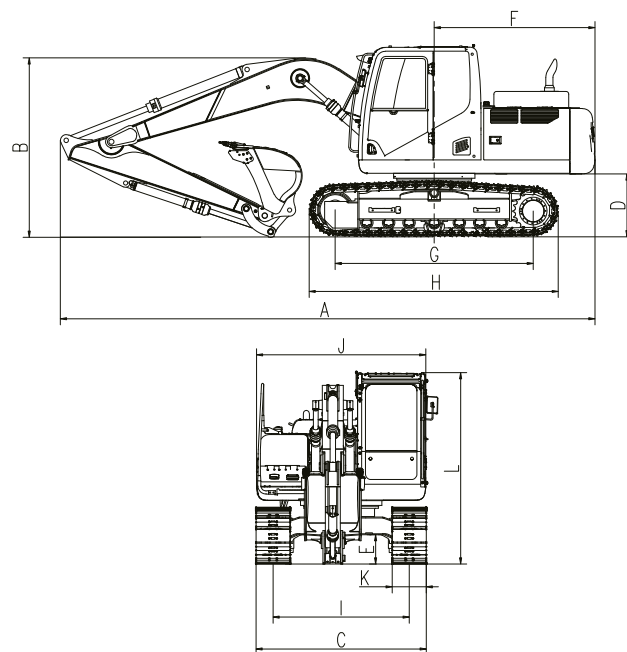
## Параметры производительности

Вес, т	13,98	
Объём стандартного ковша, м <sup>3</sup>	0,6	
Усилие копания ковша, кН	100	
Усилие копания стрелы, кН	76	
Макс. тяговое усилие, кН	115	
Скорость движения (макс./мин.), км/ч	6,0/3,5	
Угол преодолеваемого подъёма	35°	
Давление на грунт, кПа	42,8	
Скорость поворота платформы, об/мин	11	
Двигатель	Бренд	Cummins
	Модель	QSF3.8
	Тип	4-тактный, с водяным охлаждением и наддувом
	Объём, л	3,76
	Мощность, кВт / об/мин	86/2200
Объём топливного бака	245	
Первичный насос	Тип	2 поршневых регулируемых насоса
	Номинальный поток, л/мин	2×142,5
Давление главного предохранительного клапана, МПа	34,3	
Объём гидравлического бака, л	150	



## Рабочий диапазон

Длина стрелы	мм	4600	
Длина рукояти	мм	2100	
a	Макс. высота копания	мм	8600
b	Макс. высота разгрузки	мм	6145
c	Макс. глубина копания	мм	5530
d	Глубина копания (2,44м по горизонтали)	мм	5320
e	Макс. вертикальная глубина копания	мм	4930
f	Макс. радиус копания	мм	8330
g	Макс. вылет копания (на уровне земли)	мм	8185
h	Мин. радиус поворота	мм	2575



## Габариты

A	Габаритная длина	мм	7840	H	Длина гусеничного хода	мм	3650
B	Высота	мм	2850	I	Колея гусеничного хода	мм	1990
C	Габаритная ширина	мм	2490	J	Ширина по кабине машины	мм	2490
D	Высота до противовеса	мм	940	K	Ширина башмака	мм	500
E	Клиренс	мм	410	L	Габаритная высота (до крыши кабины)	мм	2825
F	Радиус поворота хвостовой части платформы	мм	2355	N	Ширина верхней части	мм	2490
G	Опорная линия гусеницы	мм	2915				

★ Вышеуказанные параметры могут отличаться в связи с обновлением продукта.

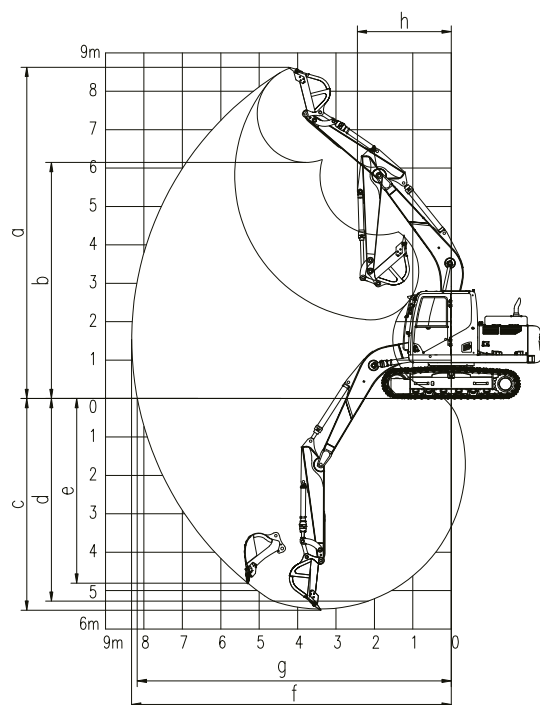
## Компактный экскаватор SWE150E

- ▶ Для повышения прочности боковые балки поворотной платформы экскаватора имеют D-образную форму.
- ▶ Для защиты гидравлических линий в стандартную комплектацию экскаватора входит уплотнительная пластина.
- ▶ Для минимизации скопления грязи используются наклонные направляющие.
- ▶ Безопасная и комфортабельная кабина водителя прошла сертификацию TOPS/FOP/ROPS.
- ▶ Четыре фильтра и управляющий электромагнитный клапан расположены в удобном доступе – производить их замену и обслуживание можно стоя на земле.

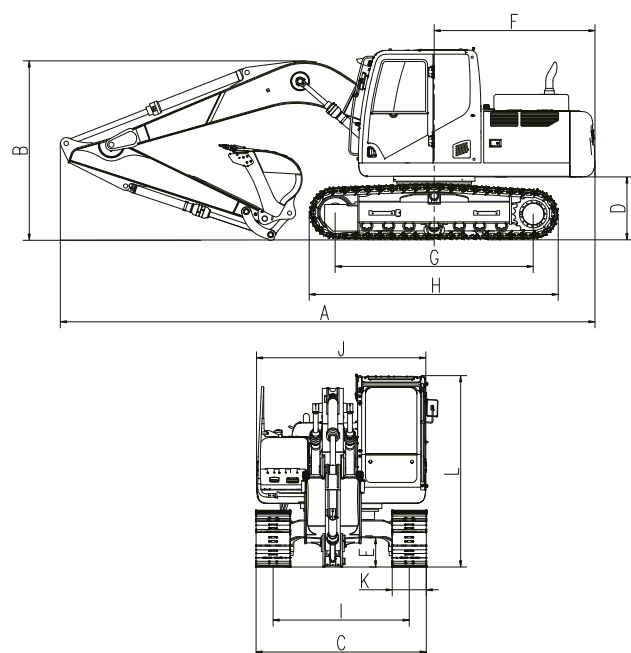


# SWE150E

Параметры производительности		
Вес, т		14,1
Объём стандартного ковша, м <sup>3</sup>		0,6
Усилие копания ковша, кН		100
Усилие копания стрелы, кН		76
Макс. тяговое усилие, кН		115
Скорость движения (макс./мин.), км/ч		5,5/3,2
Угол преодолеваемого подъёма		35
Давление на грунт, кПа		43,2
Скорость поворота платформы, об/мин		11
Двигатель	Бренд	ISUZU
	Модель	4JJ1
	Тип	4-тактный, с водяным охлаждением и наддувом
	Объём, л	2,999
	Мощность, кВт / об/мин	84/2200
Объём топливного бака		245
Первичный насос	Тип	2 поршневых регулируемых насоса
	Номинальный поток, л/мин	2×120
Давление главного предохранительного клапана, МПа		31,4/34,3
Объём гидравлического бака, л		150



Рабочий диапазон		
Длина стрелы	мм	4600
Длина рукояти	мм	2100
a Макс. высота копания	мм	8735
b Макс. высота разгрузки	мм	6239
c Макс. глубина копания	мм	4821
d Глубина копания (2,44м по горизонтали)	мм	4602
e Макс. вертикальная глубина копания	мм	3956
f Макс. радиус копания	мм	7788
g Макс. вылет копания (на уровне земли)	мм	7566
h Макс. высота подъёма отвала	мм	2668
l Макс. заглубление отвала	мм	482



Габариты							
A	Ширина колеи	мм	7835	F	Клиренс	мм	1237
B	Колесная база	мм	2758	G	Общая длина	мм	2800
C	Высота до противовеса	мм	2513	H	Высота до кабины	мм	1942
D	Радиус поворота хвостовой части платформы	мм	2358	I	Ширина кабины	мм	2487
E	Габаритная ширина	мм	2445				

★ Вышеуказанные параметры могут отличаться в связи с обновлением продукта.

## Колёсный экскаватор SWE150W

- ▶ Всемирно известные мосты и трансмиссия от производителя ZF обеспечивают плавное переключение передач и отличные ходовые качества
- ▶ Функции панели управления встроены в рулевую колонку
- ▶ Защита блока цилиндров и клапанов улучшена благодаря дополнительным опорам
- ▶ Высокопрочная трапециевидная ходовая часть повышенной грузоподъемности для более стабильной работы

*Для защиты гидравлических линий в стандартной комплектации установлена уплотнительная пластина. Бульдозерный отвал так же входит в стандартную комплектацию.*



# SWE150W

## Параметры производительности

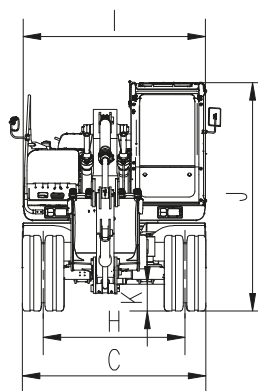
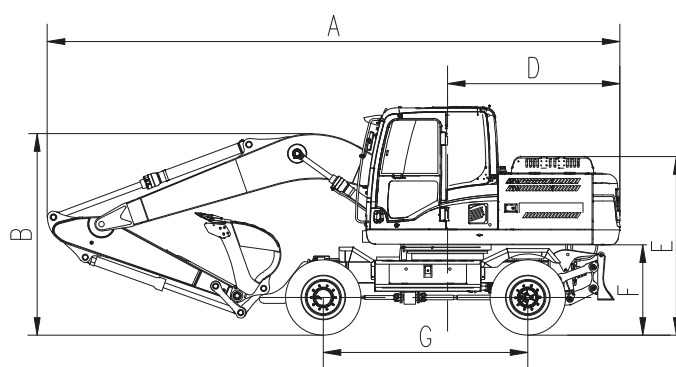
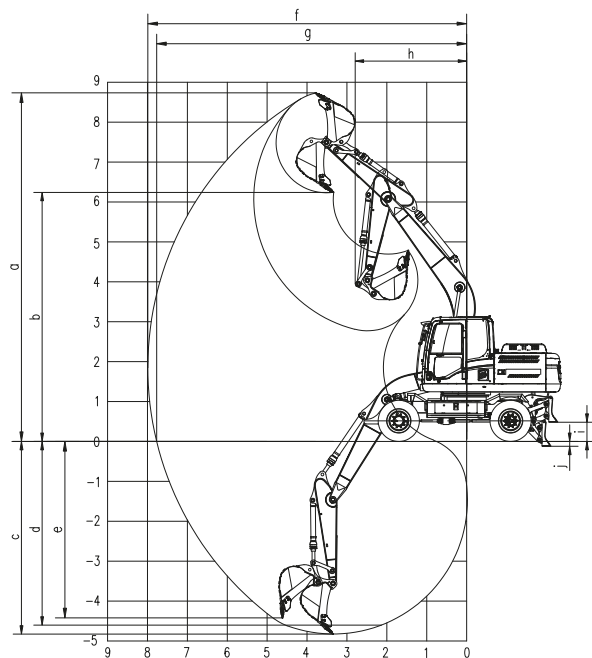
Вес, т	13,8	
Объём стандартного ковша, м <sup>3</sup>	0,6	
Усилие копания ковша, кН	100	
Усилие копания стрелы, кН	84	
Макс. тяговое усилие, кН	74	
Скорость движения (макс./мин.), км/ч	32	
Угол преодолеваемого подъёма	30	
Давление на грунт, кПа	496,8	
Скорость поворота платформы, об/мин	12	
Двигатель	Бренд	Cummins
	Модель	QSF3.8
	Тип	4-тактный, с водяным охлаждением и наддувом
	Объём, л	3,8
	Мощность, кВт / об/мин	104/2200
Объём топливного бака	245	
Первичный насос	Тип	2 поршневых регулируемых насоса
	Номинальный поток, л/мин	2x150
Давление главного предохранительного клапана, МПа	34	
Объём гидравлического бака, л	165	

## Рабочий диапазон

Длина стрелы	мм	4600
Длина рукояти	мм	2100
a Макс. высота копания	мм	8735
b Макс. высота разгрузки	мм	6239
c Макс. глубина копания	мм	4821
d Глубина копания (2,44 м по горизонтали)	мм	4602
e Макс. вертикальная глубина копания	мм	3956
f Макс. радиус копания	мм	7788
g Макс. вылет копания (на уровне земли)	мм	7566
h Мин. радиус поворота	мм	2668
l Макс. высота подъёма отвала	мм	482
j Макс. заглубление отвала	мм	119

## Габариты

A	Общая длина	мм	7835	G	Колесная база	мм	2800
B	Высота рабочего оборудования	мм	2758	H	Ширина колеи	мм	1942
C	Общая ширина	мм	2513	I	Ширина кабины	мм	2487
D	Радиус поворота хвостовой части платформы	мм	2358	J	Высота до кабины	мм	3124
E	Высота до верха противовеса	мм	2445	K	Мин. дорожный просвет		367
F	Зазор противовеса	мм	1237				



★ Вышеуказанные параметры могут отличаться в связи с обновлением продукта.

## Среднеразмерный экскаватор SWE205E

- ▶ Мощный двигатель с механическим масляным инжектором, адаптирован к топливу различных марок.
- ▶ Продуманная и стабильная гидравлическая система надёжна и проста в обслуживании.
- ▶ Жёсткая конструкция платформы, надёжная и долговечная тяга ковша, как у больших экскаваторов.
- ▶ Используется поворотная опора большого диаметра, которая обеспечивает отличную несущую способность и устойчивость.
- ▶ Пластина для защиты гидравлического трубопровода установлена в стандартной комплектации.



# SWE205E

## Параметры производительности

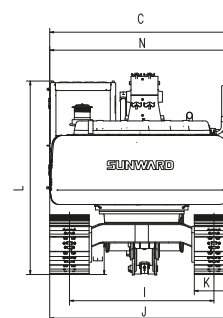
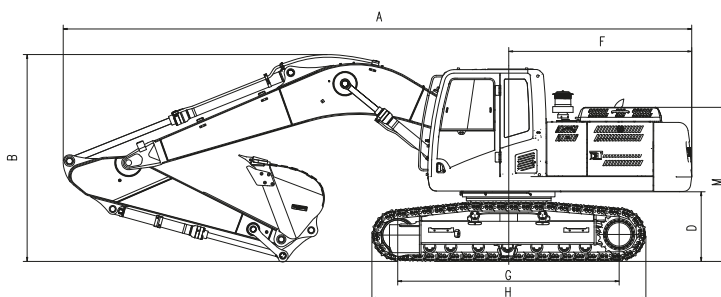
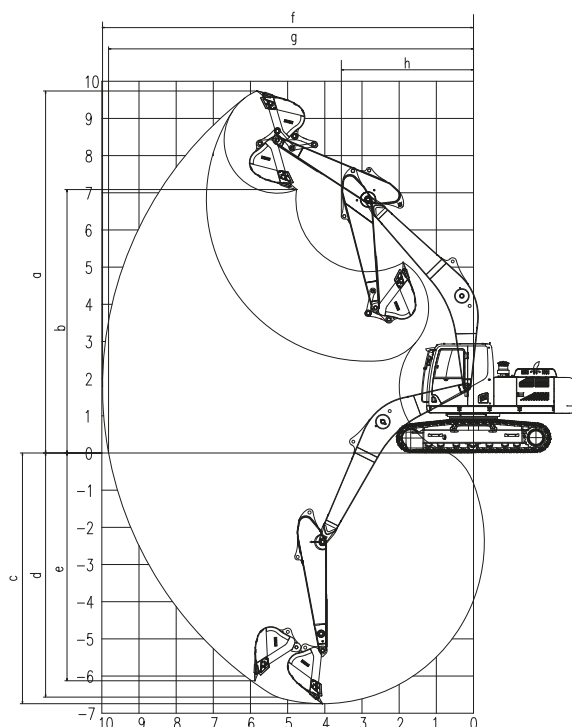
Вес, т	20,5	
Объём стандартного ковша, м <sup>3</sup>	1	
Усилие копания ковша, кН	155	
Усилие копания стрелы, кН	115	
Макс. тяговое усилие, кН	232	
Скорость движения (макс./мин.), км/ч	5/3,2	
Угол преодолеваемого подъёма	35	
Давление на грунт, кПа	45,4	
Скорость поворота платформы, об/мин	11	
Двигатель	Бренд	FAW
	Модель	BF6M
	Тип	4-тактный, с водяным охлаждением и наддувом
	Объём, л	6,6
	Мощность, кВт / об/мин	125/2200
Объём топливного бака	345	
Первичный насос	Тип	2 поршневых регулируемых насоса
	Номинальный поток, л/мин	2×205
Давление главного предохранительного клапана, МПа	31,4/34,3	
Объём гидравлического бака, л	280	

## Рабочий диапазон

Длина стрелы	мм	5700
Длина рукояти	мм	2600
a Макс. высота копания	мм	9485
b Макс. высота разгрузки	мм	6760
c Макс. глубина копания	мм	6320
d Глубина копания (2,44м по горизонтали)	мм	5965
e Макс. вертикальная глубина копания	мм	5780
f Макс. радиус копания	мм	9580
g Макс. вылет копания (на уровне земли)	мм	9400
h Мин. радиус поворота	мм	31615
l Макс. высота подъёма отвала	мм	482
j Макс. заглубление отвала	мм	119

## Габариты

A	Габаритная длина	мм	9565	H	Длина гусеничного хода	мм	4175
B	Высота	мм	3150	I	Колея гусеничного хода	мм	2200
C	Габаритная ширина	мм	2800	J	Ширина по кабине машины	мм	2800
D	Зазор противовеса	мм	1070	K	Ширина башмака	мм	600
E	Клиренс	мм	480	L	Габаритная высота (до крыши кабины)	мм	2945
F	Радиус поворота хвостовой части платформы	мм	2790	N	Ширина верхней части	мм	2710
G	Опорная линия гусеницы	мм	3370				



★ Вышеуказанные параметры могут отличаться в связи с обновлением продукта.

## Среднеразмерный экскаватор SWE210

- ▶ Оснащён двигателем Isuzu, обеспечивающим превосходную производительность, и современной системой управления.
- ▶ В кабине имеется LCD экран, который позволяет оператору наблюдать за всеми процессами.
- ▶ Укомплектован однопоточной гидролинией, что позволяет использовать для него различное навесное оборудование.
- ▶ В стандартной комплектации для защиты гидравлических линий установлена пластина на днище.
- ▶ Безопасная и комфортабельная кабина водителя прошла сертификацию TOPS/ FOPS /ROPS.

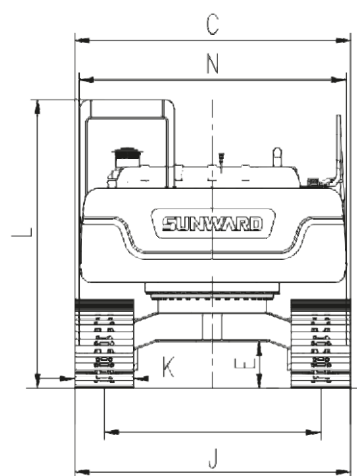
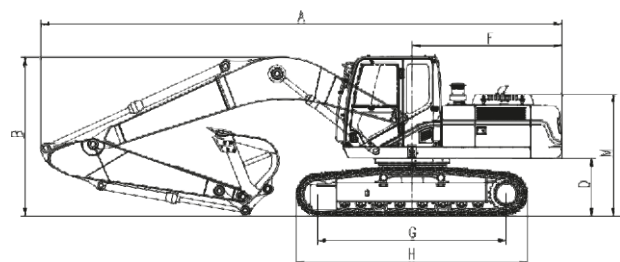
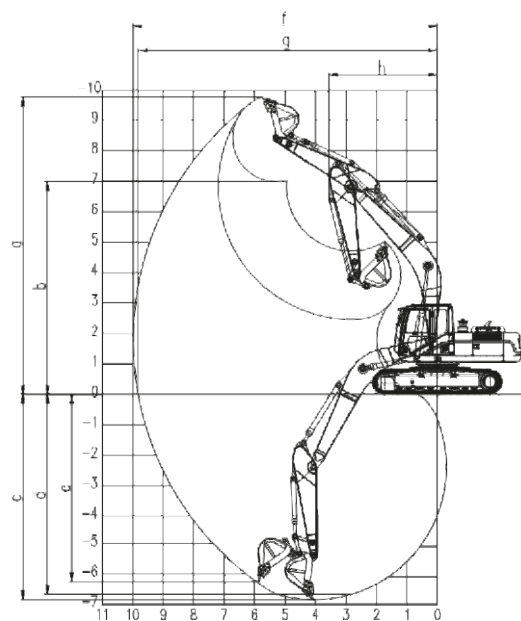
*Гидромолот, удлинённая рукоять и ковш для работы на заболоченных землях могут быть выбраны для расширения возможностей использования.*



# SWE210

## Параметры производительности

Вес, т	21,3	
Объём стандартного ковша, м <sup>3</sup>	1	
Усилие копания ковша, кН	155	
Усилие копания стрелы, кН	110	
Макс. тяговое усилие, кН	192	
Скорость движения (макс./мин.), км/ч	4,9/3,1	
Угол преодолеваемого подъёма	35	
Давление на грунт, кПа	43,2	
Скорость поворота платформы, об/мин	11,8	
Двигатель	Бренд	ISUZU
	Модель	6BG1
	Тип	4-тактный, с водяным охлаждением и наддувом
	Объём, л	6,494
	Мощность, кВт / об/мин	113/2100
Объём топливного бака	370	
Первичный насос	Тип	2 поршневых регулируемых насоса
	Номинальный поток, л/мин	2×212
Давление главного предохранительного клапана, МПа	31,4/34,3	
Объём гидравлического бака, л	250	



## Рабочий диапазон

Длина стрелы	мм	5700
Длина рукояти	мм	2920
a	Макс. высота копания	мм 9750
b	Макс. высота разгрузки	мм 6980
c	Макс. глубина копания	мм 6750
d	Глубина копания (2,44м по горизонтали)	мм 6560
e	Макс. вертикальная глубина копания	мм 5900
f	Макс. радиус копания	мм 9940
g	Макс. вылет копания (на уровне земли)	мм 9775
h	Мин. радиус поворота	мм 3560

## Габариты

A	Габаритная длина	мм	9570	H	Длина гусеничного хода	мм	4260
B	Высота	мм	2970	I	Колея гусеничного хода	мм	2200
C	Габаритная ширина	мм	2800	J	Ширина по кабине машины	мм	2800
D	Высота до противовеса	мм	1060	K	Ширина башмака	мм	600
E	Клиренс	мм	480	L	Габаритная высота (до крыши кабины)	мм	2960
F	Радиус поворота хвостовой части платформы	мм	2750	N	Ширина верхней части	мм	2710
G	Опорная линия гусеницы	мм	3465				

★ Вышеуказанные параметры могут отличаться в связи с обновлением продукта.

## Среднеразмерный экскаватор SWE215E-3H

Используется технология управления, разработанная компанией Sunward, а также регулируемая гидравлическая система и главный насос большого объёма, обеспечивающие возможность копания с высокой эффективностью.

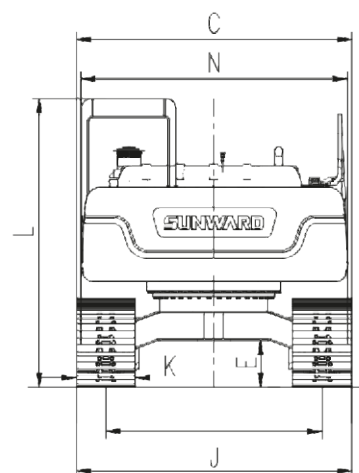
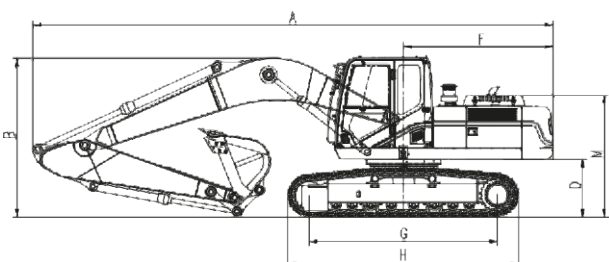
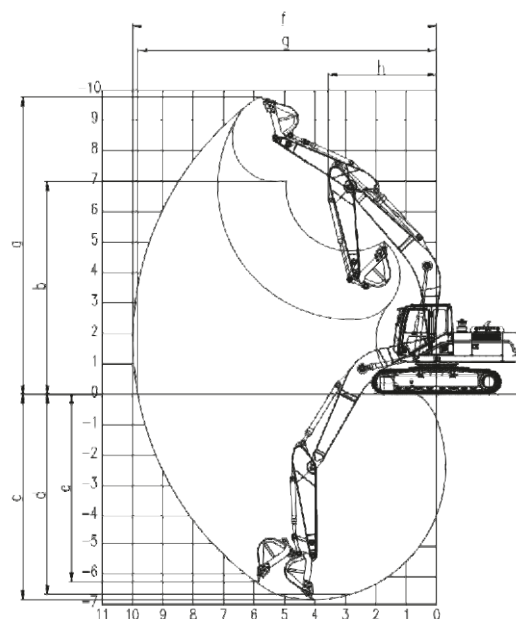
- ▶ Экскаватор оснащен надёжной подвижной рукоятью.
- ▶ Привод ковша и поворотная платформа спроектированы по примеру больших экскаваторов.
- ▶ Усиленная и увеличенная в размере рама торсионного типа, обладает высокой устойчивостью к кручению.
- ▶ Используются цельные кованные посадочные седла для четырёх тяжелых приводных колёс и одно-ременная система (Link-Belt) с хорошей нагрузочной способностью.
- ▶ Топливная система снабжена множеством систем защиты.



# SWE215E-3H

## Параметры производительности

Вес, т	21,8	
Объём стандартного ковша, м <sup>3</sup>	1	
Усилие копания ковша, кН	155	
Усилие копания стрелы, кН	110	
Макс. тяговое усилие, кН	192	
Скорость движения (макс./мин.), км/ч	5,2/3,3	
Угол преодолеваемого подъёма	35	
Давление на грунт, кПа	47	
Скорость поворота платформы, об/мин	11,8	
Двигатель	Бренд	Cummins
	Модель	QSB7
	Тип	4-тактный, с водяным охлаждением и наддувом
	Объём, л	6,7
	Мощность, кВт / об/мин	124/2050
Объём топливного бака	370	
Первичный насос	Тип	2 поршневых регулируемых насоса
	Номинальный поток, л/мин	2×230
Давление главного предохранительного клапана, МПа	31,4/34,3	
Объём гидравлического бака, л	250	



## Рабочий диапазон

Длина стрелы	мм	5700
Длина рукояти	мм	2920
a	Макс. высота копания	мм 9750
b	Макс. высота разгрузки	мм 6980
c	Макс. глубина копания	мм 6750
d	Глубина копания (2,44м по горизонтали)	мм 6560
e	Макс. вертикальная глубина копания	мм 5900
f	Макс. радиус копания	мм 9940
g	Макс. вылет копания (на уровне земли)	мм 9775
h	Мин. радиус поворота	мм 3560

## Габариты

A	Габаритная длина	мм	9570	H	Длина гусеничного хода	мм	4258
B	Высота	мм	2970	I	Колея гусеничного хода	мм	2390
C	Габаритная ширина	мм	2990	J	Ширина по кабине машины	мм	2990
D	Высота до противовеса	мм	1060	K	Ширина башмака	мм	600
E	Клиренс	мм	480	L	Габаритная высота (до крыши кабины)	мм	2960
F	Радиус поворота хвостовой части платформы	мм	2750	N	Ширина верхней части	мм	2830
G	Опорная линия гусеницы	мм	3465				

★ Вышеуказанные параметры могут отличаться в связи с обновлением продукта.

## Среднеразмерный экскаватор SWE265F

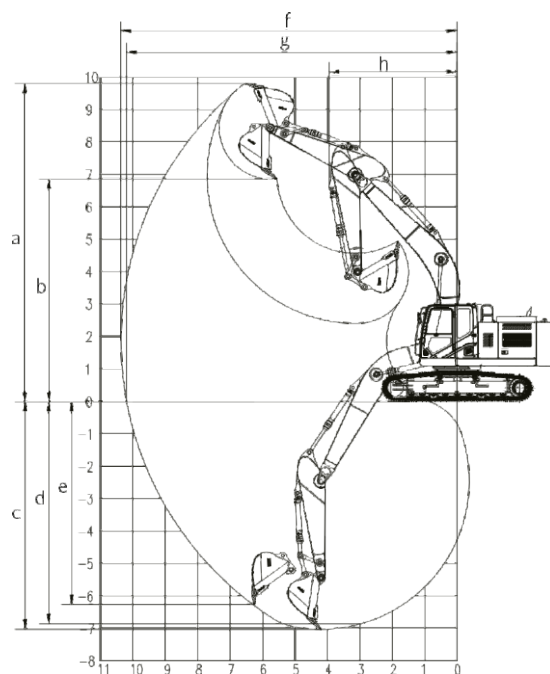
- ▶ Для увеличения силы копания давление в системе увеличено с 340 до 370 Бар.
- ▶ Конструкция цилиндра и распределителя оптимизирована для быстрого переключения привода тяги ковша, быстрого подъёма рукояти и хорошей координации действий.
- ▶ Четыре усиленных приводных колеса и один ремень – это применимо для работы в тяжёлых условиях эксплуатации.
- ▶ Технология согласования мощности АРМСТ, разработанная компанией Sunward, позволяет снизить расход масла на 8-12%.



# SWE265F

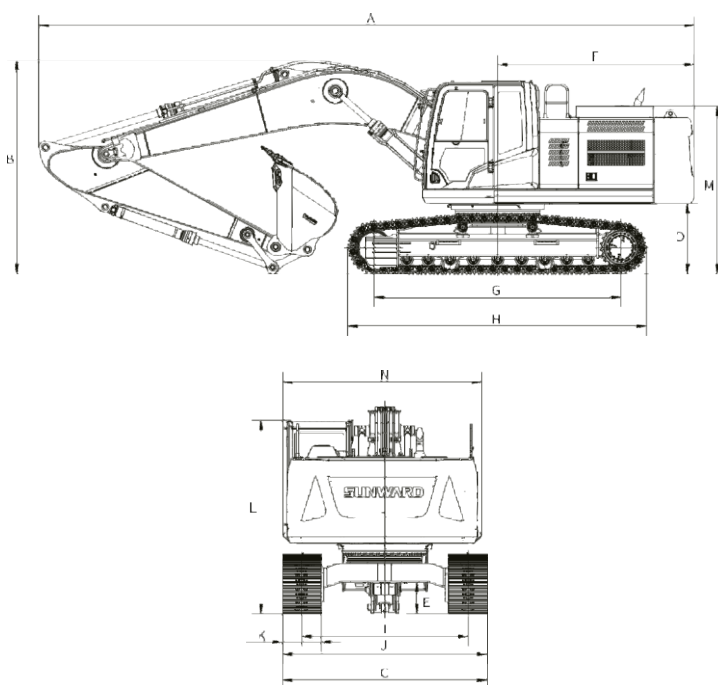
## Параметры производительности

Вес, т	26,8	
Объём стандартного ковша, м <sup>3</sup>	1,4	
Усилие копания ковша, кН	192	
Усилие копания стрелы, кН	124	
Макс. тяговое усилие, кН	204	
Скорость движения (макс./мин.), км/ч	5,8/3,5	
Угол преодолеваемого подъёма	35	
Давление на грунт, кПа	51	
Скорость поворота платформы, об/мин	10,7	
Двигатель	Бренд	Cummins
	Модель	QSB7
	Тип	4-тактный, с водяным охлаждением и наддувом
	Объём, л	6,7
	Мощность, кВт / об/мин	169/2050
Объём топливного бака	450	
Первичный насос	Тип	2 поршневых регулируемых насоса
	Номинальный поток, л/мин	2×259
Давление главного предохранительного клапана, МПа	34,3/37	
Объём гидравлического бака, л	330	



## Рабочий диапазон

Длина стрелы	мм	5900
Длина рукояти	мм	3000
a Макс. высота копания	мм	9805
b Макс. высота разгрузки	мм	6865
c Макс. глубина копания	мм	7030
d Глубина копания (2,44м по горизонтали)	мм	6860
e Макс. вертикальная глубина копания	мм	6275
f Макс. радиус копания	мм	10370
g Макс. вылет копания (на уровне земли)	мм	10200
h Мин. радиус поворота	мм	3950



## Габариты

A	Габаритная длина	мм	10195	H	Длина гусеничного хода	мм	4650
B	Высота	мм	3330	I	Колея гусеничного хода	мм	2590
C	Габаритная ширина	мм	3190	J	Ширина по кабине машины	мм	3190
D	Высота до противовеса	мм	1100	K	Ширина башмака	мм	600
E	Клиренс	мм	490	L	Габаритная высота (до крыши кабины)	мм	3005
F	Радиус поворота хвостовой части платформы	мм	3060	N	Ширина верхней части	мм	3100
G	Опорная линия гусеницы	мм	3845				

★ Вышеуказанные параметры могут отличаться в связи с обновлением продукта.

## Большой экскаватор SWE335F

- ▶ Мощный двигатель, высокий запас хода и большая сила копания.
- ▶ Высокоэффективная и энергосберегающая гидравлическая система с большим рабочим объемом, благодаря которой сила копания ковша может достигать 214 кН.
- ▶ Усиленный ковш длиной 2,9 м с двойным изгибом и объемом 1,7 м<sup>3</sup> позволяет оптимально использовать экскаватор в зависимости от условий работы.
- ▶ Ходовая часть в сборе оснащена системой шасси класса 36 тонн.



# SWE335F

## Параметры производительности

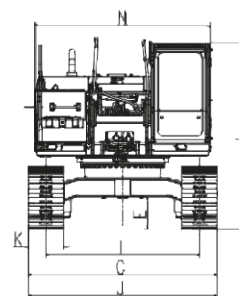
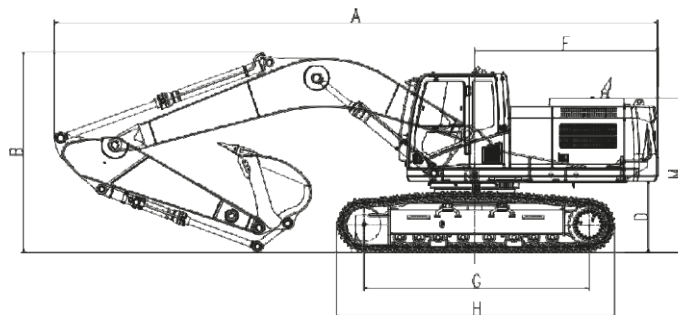
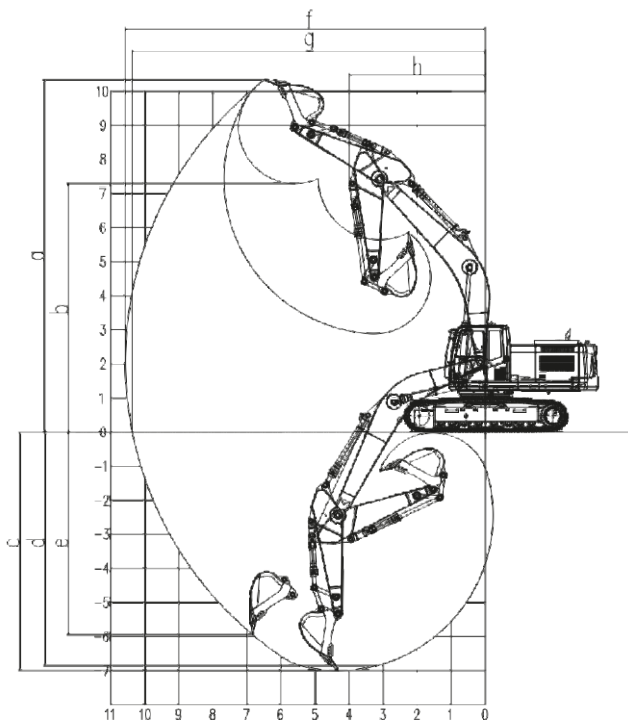
Вес, т	32,5–32,8	
Объём стандартного ковша, м <sup>3</sup>	1,6–1,7	
Усилие копания ковша, кН	214	
Усилие копания стрелы, кН	170	
Макс. тяговое усилие, кН	297	
Скорость движения (макс./мин.), км/ч	5,8/3,6	
Угол преодолеваемого подъёма	35	
Давление на грунт, кПа	62,3	
Скорость поворота платформы, об/мин	11,42	
Двигатель	Бренд	Cummins
	Модель	GH-6HK1
	Тип	Коллектор системы впрыска топлива высокого давления
	Объём, л	7,79
	Мощность, кВт / об/мин	212/2000
Объём топливного бака	520	
Первичный насос	Тип	2 поршневых регулируемых насоса
	Номинальный поток, л/мин	2×296
Давление главного предохранительного клапана, МПа	34,3	
Объём гидравлического бака, л	400	

## Рабочий диапазон

Длина стрелы	мм	6150
Длина рукояти	мм	2900
a Макс. высота копания	мм	10330
b Макс. высота разгрузки	мм	7280
c Макс. глубина копания	мм	7010
d Глубина копания (2,44м по горизонтали)	мм	6840
e Макс. вертикальная глубина копания	мм	5920
f Макс. радиус копания	мм	10570
g Макс. вылет копания (на уровне земли)	мм	10370
h Мин. радиус поворота	мм	4005

## Габариты

A	Габаритная длина	мм	10616	H	Длина гусеничного хода	мм	4860
B	Высота	мм	3500	I	Колея гусеничного хода	мм	2590
C	Габаритная ширина	мм	3190	J	Ширина по кабине машины	мм	3190
D	Высота до противовеса	мм	1235	K	Ширина башмака	мм	600
E	Клиренс	мм	530	L	Габаритная высота (до крыши кабины)	мм	3230
F	Радиус поворота хвостовой части платформы	мм	3270	N	Ширина верхней части	мм	3110
G	Опорная линия гусеницы	мм	3930				



★ Вышеуказанные параметры могут отличаться в связи с обновлением продукта.

## Большой экскаватор SWE365E

- ▶ Сверхпрочная рукоять длиной 6,5 м + привод ковша длиной 2,9 м.
- ▶ Защищённая от опрокидывания кабина с широким обзором, соответствует стандартам FOPS и ROPS.
- ▶ Удобное расположение насосного отсека и централизованное расположение компонентов экскаватора обеспечивают лёгкость проведения ТО.

*В стандартную комплектацию входит ковш 1,8 м<sup>2</sup>, усиленные X-образные рамы и поворотные опоры с цельносварными рёбрами жёсткости.*



# SWE365E

## Параметры производительности

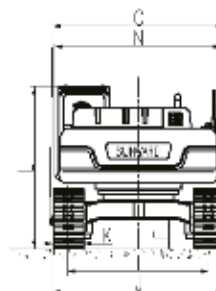
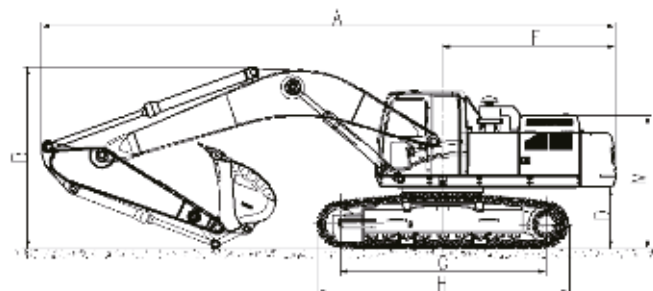
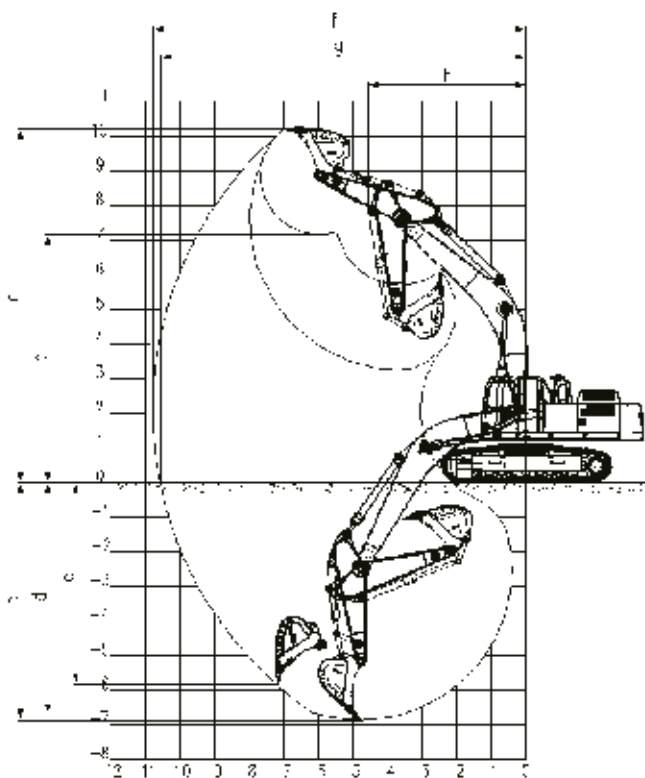
Вес, т	36,8	
Объём стандартного ковша, м <sup>3</sup>	1,6–1,8	
Усилие копания ковша, кН	253	
Усилие копания стрелы, кН	198	
Макс. тяговое усилие, кН	307	
Скорость движения (макс./мин.), км/ч	5,8/3,6	
Угол преодолеваемого подъёма	35	
Давление на грунт, кПа	67,1	
Скорость поворота платформы, об/мин	9,1	
Двигатель	Бренд	ISUZU
	Модель	AA-6HK1XQP
	Тип	4-тактный, с водяным охлаждением и наддувом
	Объём, л	7,79
	Мощность, кВт / об/мин	190,3/2000
Объём топливного бака	650	
Первичный насос	Тип	2 поршневых регулируемых насоса
	Номинальный поток, л/мин	2×324
Давление главного предохранительного клапана, МПа	34,3	
Объём гидравлического бака, л	320	

## Рабочий диапазон

Длина стрелы	мм	6500
Длина рукояти	мм	2900
a Макс. высота копания	мм	10400
b Макс. высота разгрузки	мм	7350
c Макс. глубина копания	мм	7095
d Глубина копания (2,44м по горизонтали)	мм	6925
e Макс. вертикальная глубина копания	мм	5825
f Макс. радиус копания	мм	11000
g Макс. вылет копания (на уровне земли)	мм	10800
h Мин. радиус поворота	мм	4525

## Габариты

A	Габаритная длина	мм	11300	H	Длина гусеничного хода	мм	4940
B	Высота	мм	3650	I	Колея гусеничного хода	мм	2590
C	Габаритная ширина	мм	3190	J	Ширина по кабине машины	мм	3190
D	Высота до противовеса	мм	1200	K	Ширина башмака	мм	600
E	Клиренс	мм	537	L	Габаритная высота (до крыши кабины)	мм	3210
F	Радиус поворота хвостовой части платформы	мм	3480	N	Ширина верхней части	мм	3110
G	Опорная линия гусеницы	мм	4025				



★ Вышеуказанные параметры могут отличаться в связи с обновлением продукта.

## Большой экскаватор SWE400E-3H

- ▶ Распределитель KUB400 с большим диаметром проходного сечения с увеличенной пропускной способностью.
- ▶ Слева и справа установлены интегрированные сварные ограничительные балки для предотвращения столкновений.
- ▶ Тяжелая поворотная рукоять длиной 6,5 м + ковш длиной 2,67 м обеспечивают более мощную выемку грунта и более высокую надёжность.
- ▶ Система шасси класса 50 тонн.

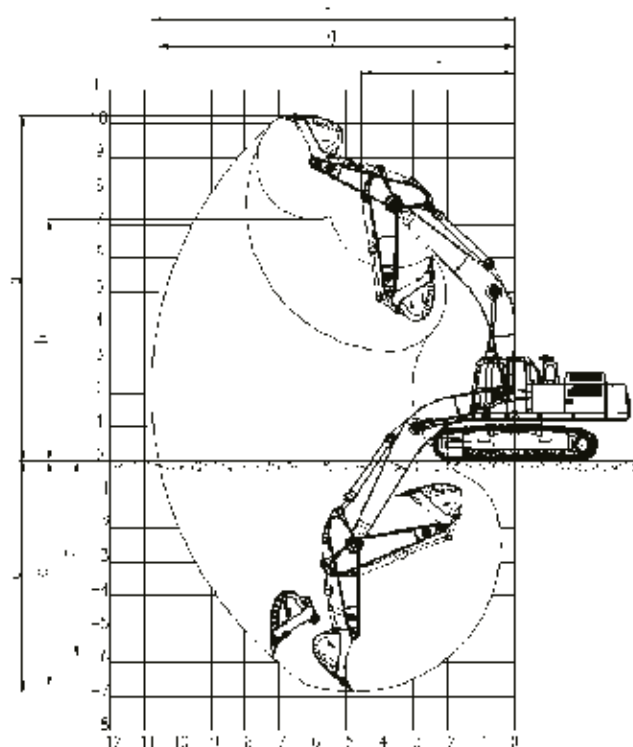
*В стандартную комплектацию входит гиперболический ковш большой ёмкости объёмом 2,0 м<sup>3</sup> – это больше, чем у других экскаваторов аналогичной грузоподъёмности, используемых в отрасли.*



# SWE400E-3H

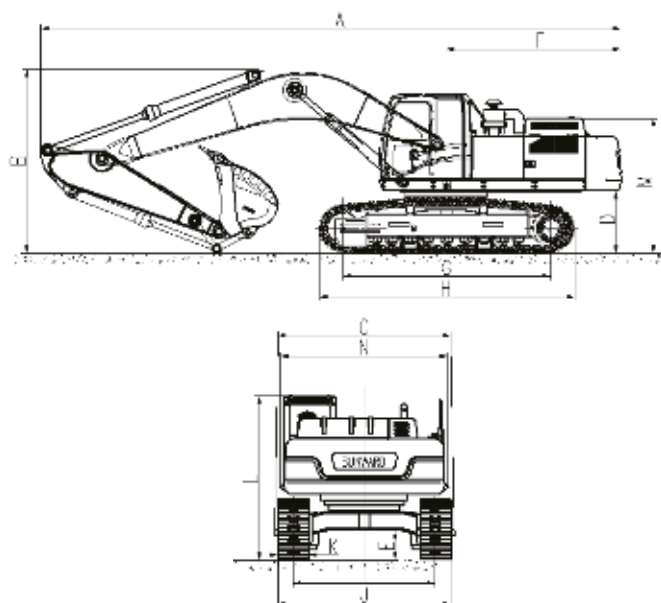
## Параметры производительности

Вес, т	39,2	
Объём стандартного ковша, м <sup>3</sup>	1,8–2	
Усилие копания ковша, кН	253	
Усилие копания стрелы, кН	217	
Макс. тяговое усилие, кН	348	
Скорость движения (макс./мин.), км/ч	5,8/3,6	
Угол преодолеваемого подъёма	35	
Давление на грунт, кПа	68,8	
Скорость поворота платформы, об/мин	9,1	
Двигатель	Бренд	Cummins
	Модель	QSL9
	Тип	4-тактный, с водяным охлаждением и наддувом
	Объём, л	8,9
	Мощность, кВт / об/мин	214/2100
Объём топливного бака	650	
Первичный насос	Тип	2 поршневых регулируемых насоса
	Номинальный поток, л/мин	2×324
Давление главного предохранительного клапана, МПа	34,3	



## Рабочий диапазон

Длина стрелы	мм	6500
Длина рукояти	мм	2670
a Макс. высота копания	мм	10230
b Макс. высота разгрузки	мм	7180
c Макс. глубина копания	мм	6855
d Глубина копания (2,44м по горизонтали)	мм	6680
e Макс. вертикальная глубина копания	мм	5460
f Макс. радиус копания	мм	10715
g Макс. вылет копания (на уровне земли)	мм	10500
h Мин. радиус поворота	мм	4480



## Габариты

A	Габаритная длина	мм	11235	H	Длина гусеничного хода	мм	5181
B	Высота	мм	3600	I	Колея гусеничного хода	мм	2740
C	Габаритная ширина	мм	3340	J	Ширина по кабине машины	мм	3340
D	Высота до противовеса	мм	1200	K	Ширина башмака	мм	600
E	Клиренс	мм	537	L	Габаритная высота (до крыши кабины)	мм	3210
F	Радиус поворота хвостовой части платформы	мм	3545	N	Ширина верхней части	мм	3110
G	Опорная линия гусеницы	мм	4245				

★ Вышеуказанные параметры могут отличаться в связи с обновлением продукта.

## Большой экскаватор SWE500E-3H

- ▶ Усиленная конструкция платформы.
- ▶ Усиленная опора и профессиональная система контуров дробления (можно установить гидромолот большего размера).
- ▶ Сверхпрочная подвижная рукоять длиной 6,4 м + новый сверхпрочный «гиперболический», износостойкий ковш со значительно сниженным сопротивлением копанью.
- ▶ Гусеницы оснащены механизмом защиты, что делает машину более устойчивой при проведении работ на сложных рельефах.



# SWE500E-3H

## Параметры производительности

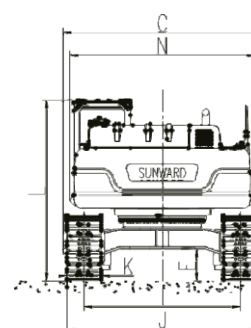
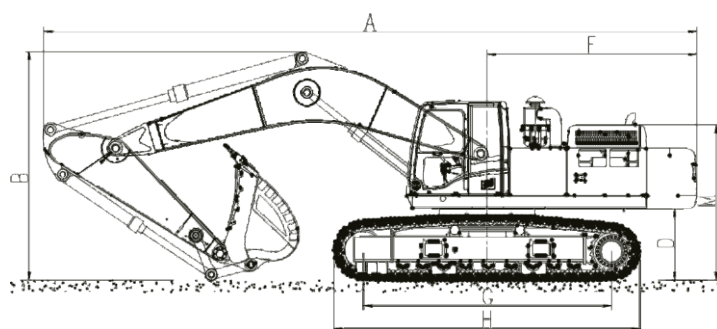
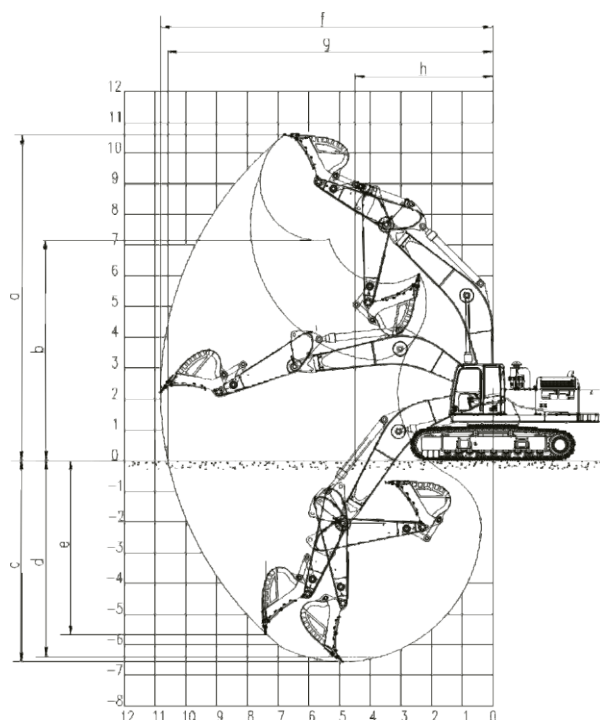
Вес, т	49	
Объём стандартного ковша, м <sup>3</sup>	2,6	
Усилие копания ковша, кН	297	
Усилие копания стрелы, кН	261	
Макс. тяговое усилие, кН	409	
Скорость движения (макс./мин.), км/ч	4,8/3	
Угол преодолеваемого подъёма	35	
Давление на грунт, кПа	84,1	
Скорость поворота платформы, об/мин	8,6	
Двигатель	Бренд	Cummins
	Модель	QSM11-C350-T3
	Тип	4-тактный, с водяным охлаждением и наддувом
	Объём, л	11
	Мощность, кВт / об/мин	280/2000
Объём топливного бака	690	
Первичный насос	Тип	2 поршневых регулируемых насоса
	Номинальный поток, л/мин	2×360
Давление главного предохранительного клапана, МПа	34,3	
Объём гидравлического бака, л	375	

## Рабочий диапазон

Длина стрелы	мм	6400
Длина рукояти	мм	2900
a	Макс. высота копания	мм 10745
b	Макс. высота разгрузки	мм 7300
c	Макс. глубина копания	мм 6850
d	Глубина копания (2,44м по горизонтали)	мм 6695
e	Макс. вертикальная глубина копания	мм 5680
f	Макс. радиус копания	мм 11115
g	Макс. вылет копания (на уровне земли)	мм 10890
h	Мин. радиус поворота	мм 4540

## Габариты

A	Габаритная длина	мм	11450	H	Длина гусеничного хода	мм	5365
B	Высота	мм	4000	I	Колея гусеничного хода	мм	2740
C	Габаритная ширина	мм	3478	J	Ширина по кабине машины	мм	3478
D	Высота до противовеса	мм	1250	K	Ширина башмака	мм	600
E	Клиренс	мм	550	L	Габаритная высота (до крыши кабины)	мм	3140
F	Радиус поворота хвостовой части платформы	мм	3670	N	Ширина верхней части	мм	3240
G	Опорная линия гусеницы	мм	4410				



★ Вышеуказанные параметры могут отличаться в связи с обновлением продукта.

## Карьерный экскаватор SWE600F

- ▶ Дополнительная централизованная система смазки.
- ▶ Независимое охлаждение гидравлического масла, многоступенчатая система фильтрации топлива помогают в работе на высокогорье, в шахтах, а также сложных климатических условиях.
- ▶ Долговечность конструкции экскаватора обеспечивают конструктивные элементы: усиленная звёздочка-натяжитель, опорный каток, направляющий ролик, направляющее устройство холостого хода и гусеницы – шахтного типа.
- ▶ Кабина шахтного типа с большим полем обзора оснащена 10-дюймовым жидкокристаллическим дисплеем высокой чёткости, позволяющим отказаться от 90% обычных кнопок.

*В апреле 2021 года SWE600F стал лауреатом ежегодной премии жюри China Construction Machinery «ТОП50 лучших продуктов» за выдающиеся технологические инновации и высокую производительность.*



# SWE600F

## Параметры производительности

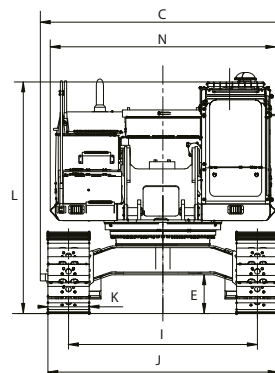
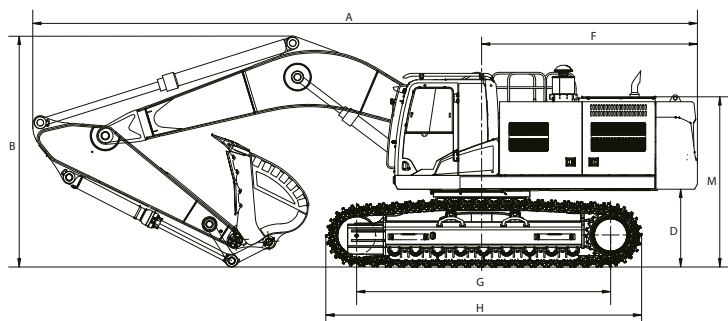
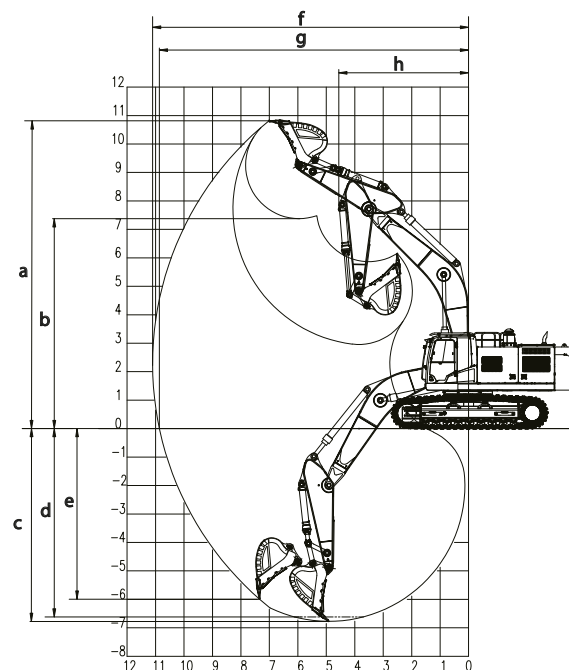
Вес, т	56,2~56,8	
Объём стандартного ковша, м <sup>3</sup>	3,2~3,6	
Усилие копания ковша, кН	297	
Усилие копания стрелы, кН	261	
Макс. тяговое усилие, кН	-	
Скорость движения (макс./мин.), км/ч	5,4/3,3	
Угол преодолеваемого подъёма	35	
Давление на грунт, кПа	87,8	
Скорость поворота платформы, об/мин	9,9	
Двигатель	Бренд	ISUZU
	Модель	GB4-6WG1
	Тип	Коллектор системы впрыска топлива высокого давления
	Объём, л	15,681
	Мощность, кВт / об/мин	348/1800
Объём топливного бака	850	
Первичный насос	Тип	2 поршневых регулируемых насоса
	Номинальный поток, л/мин	2×391
Давление главного предохранительного клапана, МПа	34,3	
Объём гидравлического бака, л	520	

## Рабочий диапазон

Длина стрелы	мм	6400
Длина рукояти	мм	2900
a	Макс. высота копания	мм 10540
b	Макс. высота разгрузки	мм 7190
c	Макс. глубина копания	мм 6780
d	Глубина копания (2,44м по горизонтали)	мм 6620
e	Макс. вертикальная глубина копания	мм 5010
f	Макс. радиус копания	мм 11040
g	Макс. вылет копания (на уровне земли)	мм 10800
h	Мин. радиус поворота	мм 4560

## Габариты

A	Габаритная длина	мм	11450	H	Длина гусеничного хода	мм	5480
B	Высота	мм	4080	I	Колея гусеничного хода	мм	2740
C	Ширина	мм	3560	J	Ширина по кабине машины	мм	3340
D	Дорожный просвет до платформы	мм	1350	K	Ширина башмака	мм	600
E	Дорожный просвет шасси	мм	560	L	Габаритная высота (до крыши кабины)	мм	3360
F	Радиус поворота хвостовой части платформы	мм	3750	N	Ширина верхней части	мм	3270
G	Длина контакта гусеницы с землёй	мм	4410				



★ Вышеуказанные параметры могут отличаться в связи с обновлением продукта.

## Карьерный экскаватор SWE700F

- ▶ Двойная независимая система охлаждения гидравлического масла, а также многоступенчатая система фильтрации топлива, обеспечивают экскаватору защиту при эксплуатации в суровых погодных условиях.
- ▶ Высокопрочное навесное оборудование для тяжёлых видов работ выполнено из штампованных заготовок.
- ▶ Удлиненная и расширенная нижняя часть корпуса, усиленная поворотная опора с удвоенной несущей способностью.
- ▶ Полностью защищённая и безопасная кабина нового поколения с сенсорным ЖК-дисплеем 10,1 дюймов, с камерами справа и сзади для более комфортного и удобного управления.



# SWE700F

## Параметры производительности

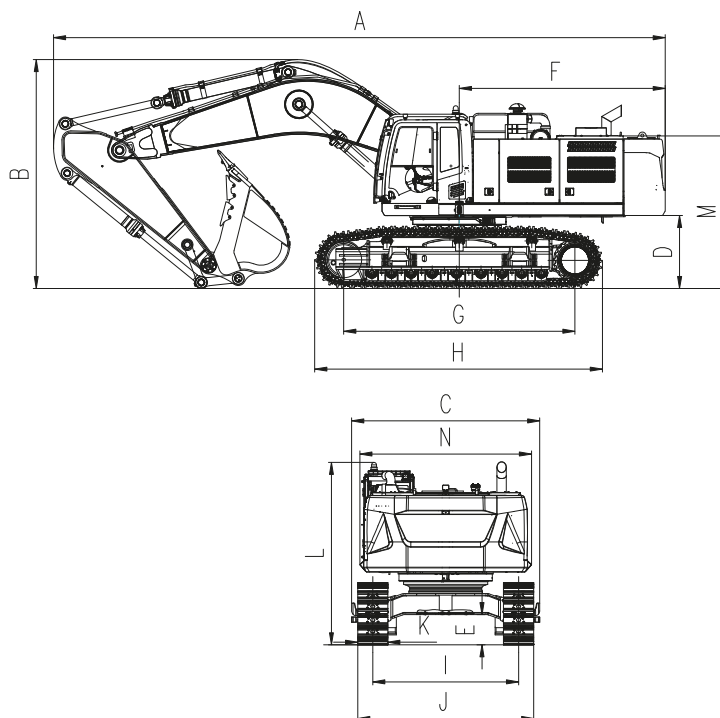
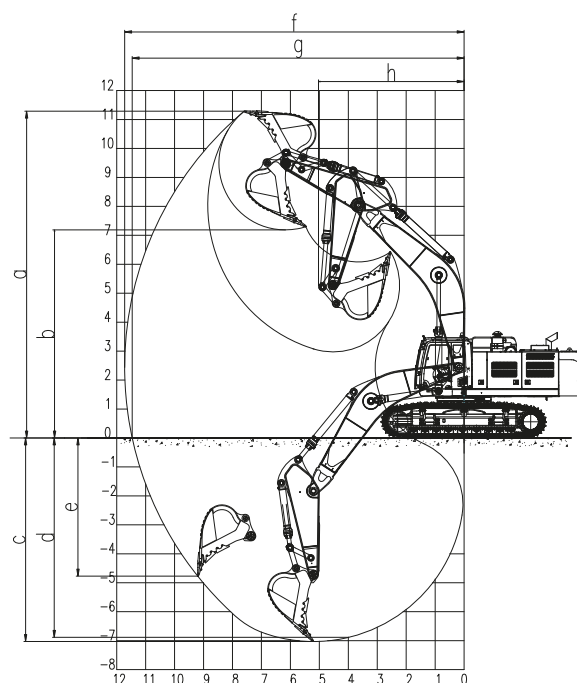
Вес, т	63~67	
Объём стандартного ковша, м <sup>3</sup>	4,5	
Усилие копания ковша, кН	364	
Усилие копания стрелы, кН	290	
Макс. тяговое усилие, кН	-	
Скорость движения (макс./мин.), км/ч	4,3/2,9	
Угол преодолеваемого подъёма	35	
Давление на грунт, кПа	100,4	
Скорость поворота платформы, об/мин	7,4	
Двигатель	Бренд	Cummins
	Модель	QSM15
	Тип	Топливораспределительная раampa высокого давления
	Объём, л	15
	Мощность, кВт / об/мин	563/2100
Объём топливного бака	850	
Первичный насос	Тип	2 поршневых регулируемых насоса
	Номинальный поток, л/мин	2×448
Давление главного предохранительного клапана, МПа	-	
Объём гидравлического бака, л	590	

## Рабочий диапазон

Длина стрелы	мм	6600
Длина рукояти	мм	2900
a Макс. высота копания	мм	11290
b Макс. высота разгрузки	мм	7190
c Макс. глубина копания	мм	7030
d Глубина копания (2,44 м по горизонтали)	мм	6880
e Макс. вертикальная глубина копания	мм	4765
f Макс. радиус копания	мм	11725
g Макс. вылет копания (на уровне земли)	мм	10300
h Мин. радиус поворота	мм	5015

## Габариты

A	Габаритная длина	мм	12167	H	Длина гусеничного хода	мм	5725
B	Высота	мм	4555	I	Колея гусеничного хода	мм	2900
C	Габаритная ширина	мм	3740	J	Ширина по кабине машины	мм	3500
D	Высота до противовеса	мм	1450	K	Ширина башмака	мм	600
E	Клиренс	мм	600	L	Габаритная высота (до крыши кабины)	мм	3630
F	Радиус поворота хвостовой части платформы	мм	4095	N	Ширина верхней части	мм	3415
G	Опорная линия гусеницы	мм	4600				



★ Вышеуказанные параметры могут отличаться в связи с обновлением продукта.

## Карьерный экскаватор SWE750F

- ▶ Главный насос рабочим объёмом 280 кВт обладает высокой мощностью и простой в обращении в условиях высокой нагрузки.
- ▶ Двойная независимая система охлаждения гидравлического масла, а также многоступенчатая система фильтрации топлива, обеспечивают экскаватору защиту при эксплуатации в суровых погодных условиях.
- ▶ Специальный ковш объёмом 5,0 м<sup>3</sup> для работы в шахтах входит в стандартную комплектацию.
- ▶ Полностью защищённая и безопасная кабина нового поколения с сенсорным ЖК-дисплеем 10,1 дюймов.

*Это первый в Китае экскаватор с самоочищающимся воздушным фильтром, что значительно снижает время и трудоёмкость технического обслуживания, а также повышает эффективность работы.*



# SWE750F

## Параметры производительности

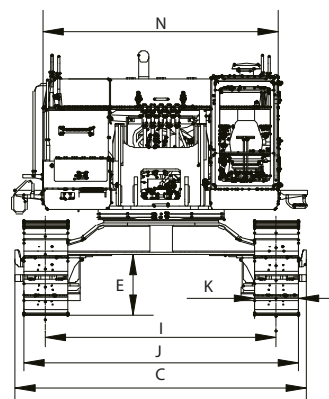
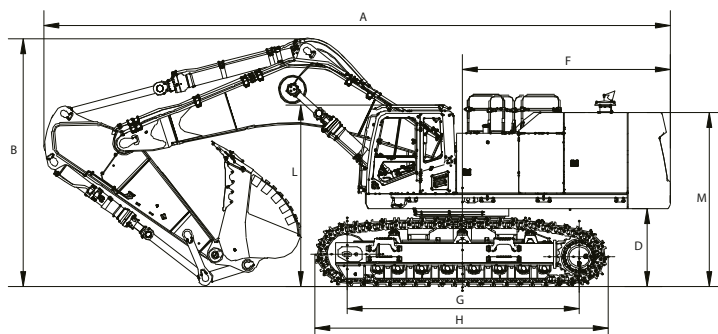
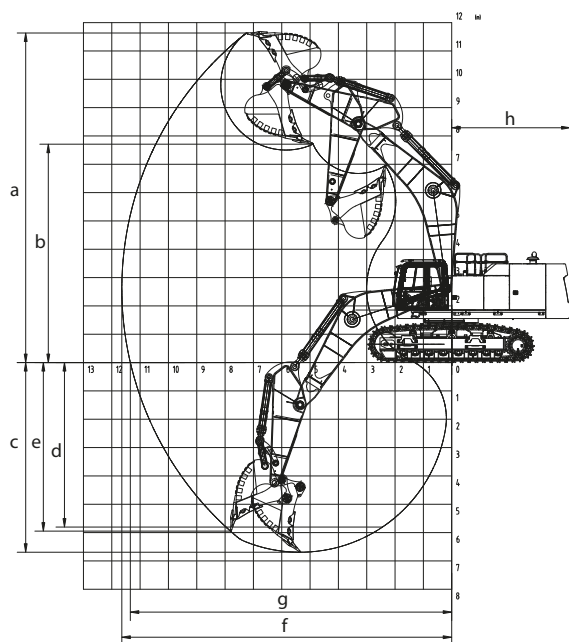
Вес, т	79	
Объём стандартного ковша, м <sup>3</sup>	4,6~5,5	
Усилие копания ковша, кН	401	
Усилие копания стрелы, кН	358	
Макс. тяговое усилие, кН	-	
Скорость движения (макс./мин.), км/ч	4,5/2,9	
Угол преодолеваемого подъёма	35	
Давление на грунт, кПа	110	
Скорость поворота платформы, об/мин	7,3	
Двигатель	Бренд	VOLVO
	Модель	D16
	Тип	Четырёхтактный шестицилиндровый двигатель
	Объём, л	16,12
	Мощность, кВт / об/мин	565/1900
Объём топливного бака	1000	
Первичный насос	Тип	2 поршневых регулируемых насоса
	Номинальный поток, л/мин	2×504
Давление главного предохранительного клапана, МПа	-	
Объём гидравлического бака, л	900(468)	

## Рабочий диапазон

Длина стрелы	мм	6600
Длина рукояти	мм	2900
a Макс. высота копания	мм	11634
b Макс. высота разгрузки	мм	7709
c Макс. глубина копания	мм	6694
d Глубина копания (2,44 м по горизонтали)	мм	5805
e Макс. вертикальная глубина копания	мм	5948
f Макс. радиус копания	мм	11654
g Макс. вылет копания (на уровне земли)	мм	11345
h Мин. радиус поворота	мм	4220

## Габариты

A	Габаритная длина	мм	12569	H	Длина гусеничного хода	мм	5880
B	Высота	мм	4973	I	Колея гусеничного хода	мм	3410/2750
C	Габаритная ширина	мм	4310/3500	J	Ширина по кабине машины	мм	4060
D	Высота до противовеса	мм	1556	K	Ширина башмака	мм	650
E	Клиренс	мм	886	L	Габаритная высота (до крыши кабины)	мм	3639
F	Радиус поворота хвостовой части платформы	мм	4220	N	Ширина верхней части	мм	3480
G	Опорная линия гусеницы	мм	4655				



★ Вышеуказанные параметры могут отличаться в связи с обновлением продукта.

## Карьерный экскаватор SWE950E-3H

- ▶ Двойная независимая система охлаждения гидравлического масла.
- ▶ Многоступенчатая система фильтрации топлива.
- ▶ Высокопрочное рабочее навесное оборудование, изготовленное из штампованных заготовок.
- ▶ Полностью защищённая и безопасная кабина нового поколения: сенсорный ЖК-дисплей ultra 10,1 с камерами справа и сзади для более комфортного и удобного управления.

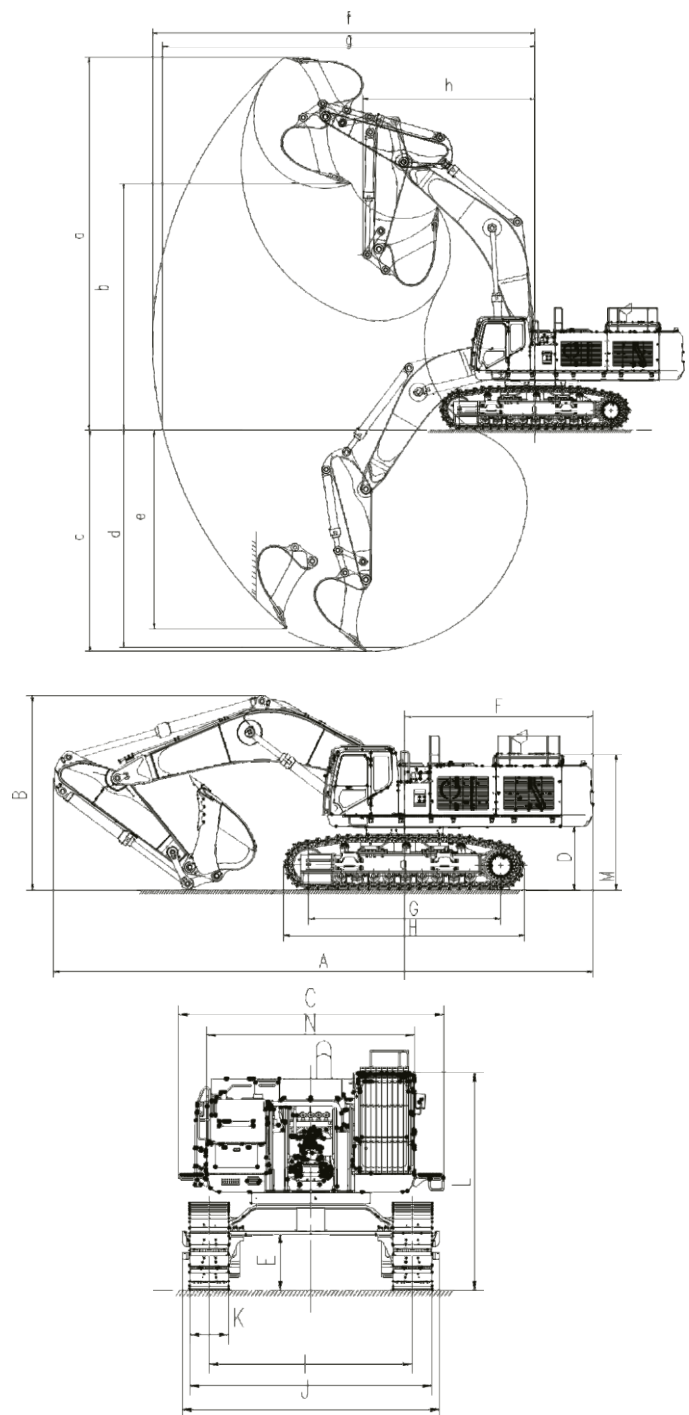


# SWE950E-3H

Параметры производительности		
Вес, т	92,6~93,5	
Объём стандартного ковша, м <sup>3</sup>	4,5~6,5	
Усилие копания ковша, кН	495	
Усилие копания стрелы, кН	373	
Макс. тяговое усилие, кН	565	
Скорость движения (макс./мин.), км/ч	3,9/2,4	
Угол преодолеваемого подъёма	35	
Давление на грунт, кПа	129	
Скорость поворота платформы, об/мин	6,5	
Двигатель	Бренд	VOLVO PENTA
	Модель	TAD1643VE-B
	Тип	Электронный впрыск топлива, промежуточное охлаждение, система common rail высокого давления, 4-тактный, с водяным охлаждением и наддувом
	Объём, л	16,12
	Мощность, кВт / об/мин	565/1900
Объём топливного бака	1300	
Первичный насос	Тип	2 поршневых регулируемых насоса
	Номинальный поток, л/мин	2×504
Давление главного предохранительного клапана, МПа	34,3	
Объём гидравлического бака, л	650	

Рабочий диапазон		
Длина стрелы	мм	7100
Длина рукояти	мм	2950
a Макс. высота копания	мм	12160
b Макс. высота разгрузки	мм	8030
c Макс. глубина копания	мм	7240
d Глубина копания (2,44м по горизонтали)	мм	7120
e Макс. вертикальная глубина копания	мм	6485
f Макс. радиус копания	мм	12490
g Макс. вылет копания (на уровне земли)	мм	12145
h Мин. радиус поворота	мм	5625

Габариты							
A	Габаритная длина	мм	13885	H	Длина гусеничного хода	мм	6205
B	Высота	мм	4995	I	Колея гусеничного хода	мм	2750/3380
C	Габаритная ширина	мм	4425	J	Ширина по кабине машины	мм	3475
D	Высота до противовеса	мм	1640	K	Ширина башмака	мм	650
E	Клиренс	мм	925	L	Габаритная высота (до крыши кабины)	мм	3615
F	Радиус поворота хвостовой части платформы	мм	4850	N	Ширина верхней части	мм	4425
G	Опорная линия гусеницы	мм	2750/3380				



★ Вышеуказанные параметры могут отличаться в связи с обновлением продукта.



**ООО «Спецмаш Сибирь» - официальный дилер Sunward Intelligent Equipment Co**

8 800 201 8481 [sale@sunward-sms.ru](mailto:sale@sunward-sms.ru) [sunward-sms.ru](http://sunward-sms.ru)

Внимание! Материалы каталога носят исключительно рекламно-информационный характер. Каталог не может в полной мере передавать достоверную информацию о свойствах, комплектации и характеристиках товара, включая цвета, размеры и формы. Информация о технических характеристиках товаров может быть изменена производителем в одностороннем порядке. Изображения товаров на фотографиях, представленных в каталоге, могут отличаться от оригинального товара.

SWE CH 2023.12